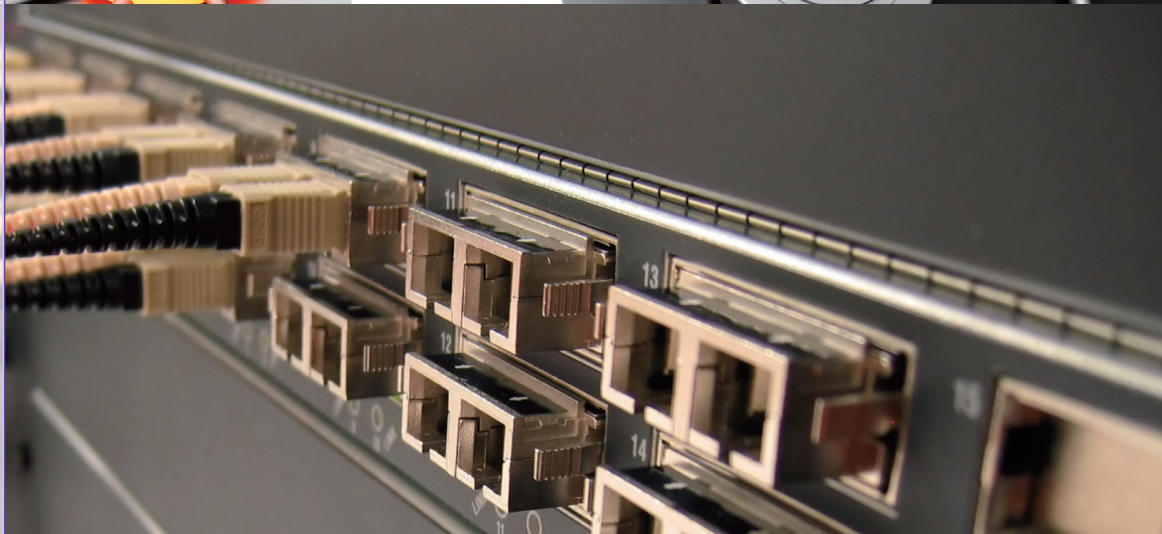
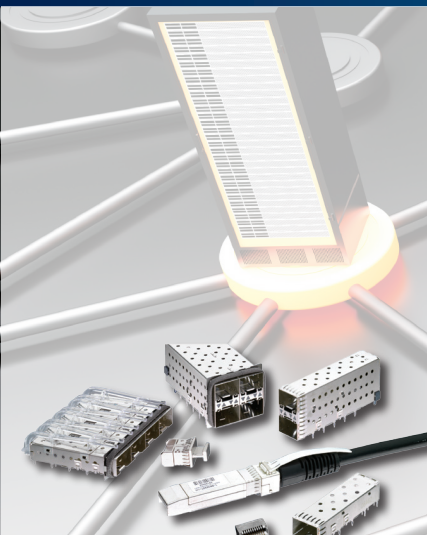




数据通信

产品手册

www.ttiasia.com



电子元器件分销专家

TTI Asia数据通讯事业部

TTI Asia拥有一支由销售工程师和数据通信现场工程师组成的专门团队，能为您提供最有竞争力的产品，帮助您满足在当今高速数据通信、电信基础设施、无线通信、智能计量、存储网络以及光纤网络等方面需求的设计要求。

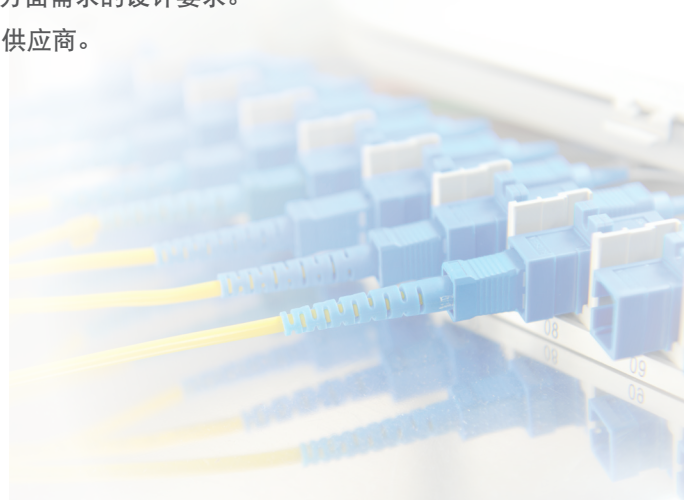
TTI是世界领先的无源器件、连接器、分立器件、继电器及开关等产品的专业供应商。

公司提供的创新型产品包括：

- 高速背板解决方案
- 电源解决方案
- 高速I/O (10G/40G/>100G)
- RF和无线解决方案
- 光纤解决方案
- 有源和无源电缆组件

TTI总能提供适合您的解决方案：

- 服务器/路由器/交换机
- 电源
- 智能电网通信
- 光纤产品和光传输网络
- 无线通信
- 大容量存储网络



为何选择 TTI?

成立于1971年，TTI已经发展成为全球最大的被动元件，分立器件，连接器和机电组件的专业分销商。TTI Asia的总部设立在新加坡，此外它还拥有三座通过ISO 9001:2008系统认证的专用仓库，分别位于上海，香港和新加坡。TTI已经与其400余名员工和分布在12个国家的15个销售办事处做好了充分准备，全力支持大中华区和东南亚。

产品知识的佼佼者

TTI拥有一支最具专业知识和最丰富产品经验的专家团队，我们的员工也都给与了最全方位的培训。除此之外，我们在每个分公司都设有一支专业的产品经理人团队专门为客户提供额外的技术支援。经过多年的努力，这个专家团队如今已经跃升并持续成为电子零件领域中最具权威性的专家。

更为纵深的库存量

TTI长期保持超过50万件数的庞大库存，其中80%以上能够在紧急情况下即时交付。与其他供应商相较，我们能够提供更多品牌及库存的连接器、被动元件、机械电子元件及分立器件来服务客户；我们将持续致力于扩大库存量的纵深广度，并确保C级种类、D级种类和大众化零件都能够供应充足。

领先的尖端工艺产品

与TTI结为合作伙伴的制造商皆是该领域的杰出翘楚，能引领行业迈入组件技术的全新层面。对客户而言，这意味着TTI握有绝佳制造商的援助资源，能协助解决任何设计上的难题和挑战。我们产品专家也专注于新产品的推广，以确保我们随时拥有最新颖的产品和及时库存。

增值的物流服务

技术应用咨询到量身定制的物流解决方案，TTI给予客户提供增值服务 - 透过供应商体系以降低购货成本，运用预测分析及安全库存来提升物流系统，采用整合出货以降低收货成本；此外，TTI的专家会协助客户分析内部供应链，找寻最佳方案以降低客户隐藏的物料成本。

覆盖全球的分销网络

在北美、欧洲和亚洲，TTI拥有超过180万平方英尺的自动化仓库。它们全都由一个全球中央仓库管理系统来控制，使我们能够提供最卓越的客户服务以及拥有最高效能的业务往来。无论您身处何方，TTI都为您提供最全面的支持。

卓越的品质与完善的保障

凭借40年来累积的丰厚经验加上努力不懈追求卓越的那股热忱，如今的TTI在即时交货和品质水平方面都维持在最优的级别。TTI于1989年实施全面质量管理体系，并于1993年荣获ISO9000的注册认证。我们很荣幸能成为世界各地每个仓库据点皆获得ISO注册认证的全球首家分销商，并自此升级为ISO9001:2008。TTI拥有一套全球文档处理系统，以确保世界各地的分公司和仓库都遵循相同的运作程序。年复一年，客户都将我们的品质和管理方法评定为行业中的佼佼者。这项高度评价对我们来说可谓意义非凡，尤其当产品是典型的高混合与低价值零件，则更为难得。

更多详情联系：

✉ FeedbackTTIAsia@ttiinc.com 或 ☎ 400-844-4868

专业代理商 以下制造商和品牌授权

Amphenol

API Delevan

AVX
A KYOCERA GROUP COMPANY

BOURNS®

C&K

CDE CORNELL
DUBILIER
Your Source for Capacitor Solutions

DELPHI
Innovation for the Real World

EATON

EPCOS

FCI

Honeywell

Electronic Components
KEMET
CHARGED®

knowles
DLI • Novacap • Syfer • Voltronics

KOA

Littelfuse®
Expertise Applied | Answers Delivered

molex®
one company ▶ a world of innovation

muRata
INNOVATOR IN ELECTRONICS

nichicon

OHMITE®

Panasonic

PHOENIX CONTACT

SOURIAU
Esterline®
Connection Technologies

SPECTRUM CONTROL

Lelon

TDK

TE
connectivity

TJ electronics

UNITED CHEMI-CON

VISHAY®

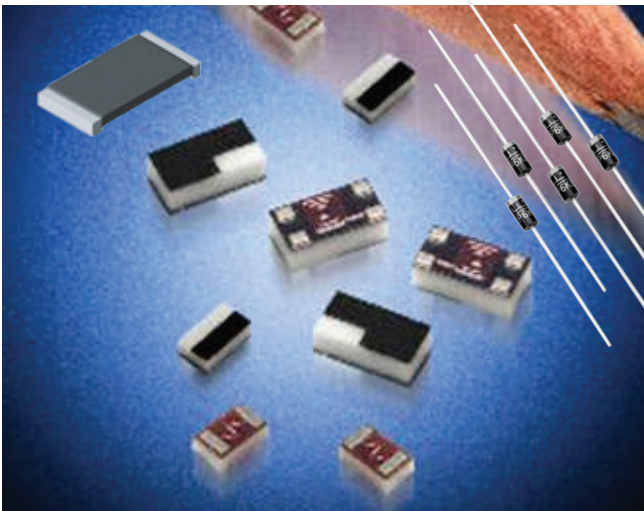
VPG
PERFORMANCE THROUGH PRECISION

WIMA®

YAGEO

电阻

薄膜电阻		Bourns	KOA	OHMITE	Panasonic	TT electronics	IRC	Welwyn	Vishay	Angstrom	BCcomponents	Dale	Electro-Films	Huntington / Milwaukee	Sternice	Techno	Thin Film	Vishay Precision Group	Yageo
金属膜电阻																			
分立贴片电阻			●	●	◆			●	◆				◆	◆					●
隔爆型电阻			●	●		●	●	●			◆	●	◆	◆	●				◆
可熔电阻		◆	●		◆	●	●	●			◆	●	◆	◆					◆
高温电阻		◆			◆	●	●	●			◆	●	◆	◆					◆
高压电阻			◆	●		●	●	●								●			◆
匹配套件电阻				◆		◆	◆	◆			◆	◆	◆	◆		●			●
晶圆/圆柱形电阻			◆			●	●	●			◆	◆		●					●
金属膜电阻		◆	◆	●	◆	●	●	●		◆	◆	◆	◆	◆	●				◆
金属轴电阻						●	●	●					◆						◆
金属氧化膜电阻			◆	●	◆	●	●	●					◆						◆
精密电阻		◆	●	●	◆	●	●	●			◆	◆	◆	◆	◆			●	◆
厚膜片电阻		◆	●	●	◆	●	●	●					◆	◆	◆	●			◆
薄膜片电阻		◆	●	●	◆	●	●	●					◆	◆	◆	●			◆
微调电阻						◆	◆	◆			◆	◆	◆	◆	◆				◆
电压分压电阻				◆		◆	◆	◆			◆	◆	◆	◆	◆	◆			◆



网络电阻		Bourns	KOA	OHMITE	Panasonic	TT electronics	IRC	Welwyn	Vishay	Dale	Electro-Films	Techno	Thin Film	Vishay Precision Group	Yageo
排阻		◆	◆	◆	◆	●	●	●	●	●	●	●	●	●	●
保形涂层电阻		◆	◆	◆	◆	●	●	●	●	●	●	●	●	●	●
定制电阻		◆	◆	◆	◆	●	●	◆	●	●	●	●	●	●	●
集成无源电阻		◆	◆		◆	●	●	●	●	●	●	●	●	●	●
梯形电阻						●	●	●	●	●	●	●	●	●	●
线路保护电阻		◆			●	●	●	◆	●	●	●	●	●	●	●
模压电阻		●	◆		●	●	●	●	●	●	●	●	●	●	●
电阻/电容		◆	◆		◆	●	●	●	●	●	●	●	●	●	●
SMT 电阻		◆	◆	◆	◆	●	●	●	●	●	●	●	●	●	●
耐突波电阻		◆			●	●	●	◆	●	●	●	●	●	●	●
厚膜 DIP 电阻		●			●	●	●	●	●	●	●	●	●	●	●
厚膜 SIP 电阻		●	●		●	●	●	●	●	●	●	●	●	●	●
薄膜 DIP 电阻		●			●	●	●	●	●	●	●	●	●	●	●
薄膜 SIP 电阻		●	◆		●	●	●	●	●	●	●	●	●	●	●

可调电位器		Bourns	Clarostat (Honeywell S & C)	Murata	OHMITE	Panasonic	TT electronics - BI Technologies	Vishay	BCcomponents	Dale	Sternice	Spectrol	Vishay Precision Group
微调电位器													
调整工具电位器		◆	◆				◆					◆	
碳膜电位器		●	◆		◆	●	●	●				◆	◆
金属陶瓷电位器		●	●	◆		◆	●	●				◆	◆
反阻抗电位器		◆					●	●					◆
多圈电位器		●		◆			●	●	●			◆	◆
开放框架电位器		●		◆		◆	●	●					◆
密封框架电位器		●		◆		◆	●	●	●			◆	◆
单圈电位器		●		◆		◆	●	●	●			◆	◆
绕线电位器		▲					●						●
精密面板控制电位器													
碳膜电位器		◆						◆					◆
金属陶瓷电位器		◆	◆					◆				◆	●
导电塑料电位器		◆	◆					●				◆	●
表盘/旋钮电位器		◆						●				◆	◆
旋钮电位器		◆			◆			◆				◆	◆
混合电位器		◆						◆				◆	◆
线性电位器		◆						◆				◆	◆
金属箔电位器								◆					◆
模块化电位器								◆				◆	◆
电机锅电位器								◆				◆	◆
多圈电位器		◆			◆			●				◆	◆
非线性电位器								◆				◆	●
开放框架滑动式电位器		◆						◆				◆	◆
变阻器								◆				◆	◆
旋转电位器		◆	◆			◆		●				◆	●
密封框架电位器		◆						◆				◆	◆
单圈电位器		◆			◆			●				◆	◆
绕线电位器		◆	◆		◆			●				◆	●
传感器/编码器													
衰减器								◆			◆		
编码器			◆	●			◆	◆					
线性运动传感器								◆				◆	●
旋转电位器		●	◆		◆			◆				◆	●

功率绕线碳和薄膜传感器		Bourns	KOA	OHMITE	Panasonic	TT electronics	IRC	Welwyn	Vishay	Dale	Huntington / Milwaukee	Sternice	Thin Film	Vishay Precision Group	Yageo
功率/绕线电阻															
支架/硬件				●					●	◆	◆	◆			◆
陶瓷复合电阻			●	●					●	◆	◆				◆
商用电阻			●	●		●	●	◆	●	◆	◆				◆
电流感测/低电阻电阻器		◆	●	●	◆	●	●	◆	●	◆	◆			●	◆
工业电阻			◆	●		●	●	◆	●	◆	◆				◆
精密电阻			●	●		●	●	◆	●	◆	◆	●	●	●	◆
变阻器						●	●	◆	●	◆	◆			●	◆
特殊用途电阻		◆	●	●		●	●	◆	●	◆	◆			●	◆
管状电阻			◆			●	●	◆	●	◆	◆				◆
釉瓷电阻			●			◆	◆	◆	●	◆	◆				◆
碳膜电阻															
碳素混合体电阻			●		◆	◆									
碳膜电阻		●	●		◆	◆		◆	●						◆
箔电阻															
块状金属箔电阻															●

● 提供含铅及无铅兼容部件 ◆ 只提供无铅部件 ▲ 只提供含铅兼容部件

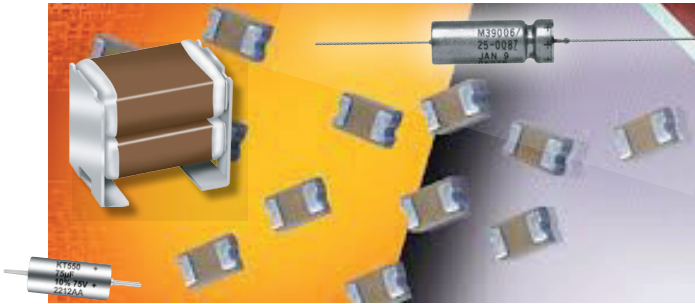
更多详情联系:

✉ FeedbackTTIAsia@ttiinc.com 或 ☎ 400-844-4868

电容

铝质电容

	AVX	Cornell Dubilier	Eaton	EPCOS (TDK)	KEMET	Murata	Nichicon	Panasonic	Surge / Lelon	UCC	Vishay - BC Components
交流电动机启动电容	◆	◆		◆							◆
轴向电解电容		●		●	◆		◆				●
EDLC/超级电容	◆	◆	◆	◆	◆	◆	◆	◆	◆	◆	◆
扁平封装电解电容		▲									
聚合物电容					◆	◆	◆	◆	◆	◆	◆
径向微型电容		●		●			◆	◆	◆		●
螺旋式接线端电容		◆		◆			◆		◆	◆	◆
卡入式电容		◆		◆			◆	◆	◆	◆	◆
表面贴装电容	◆			◆			◆	◆	◆	◆	◆



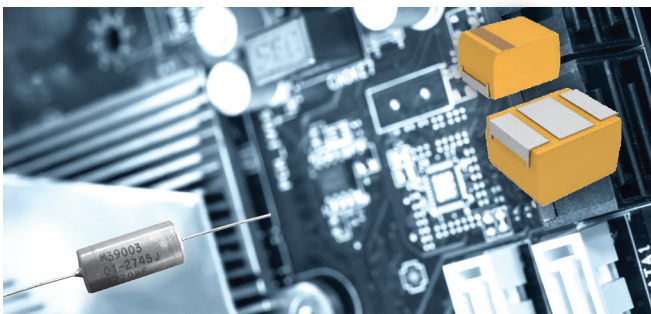
薄膜和云母电容

	API Technologies / Spectrum Control	AVX	Cornell Dubilier	KEMET	Nichicon	Panasonic	Surge / Lelon	TDK - EPCOS	United Chemi-Con	Vishay	BCComponents	Draloric	Roederstein	WIMA
薄膜电容														
马达运转电容			◆	◆				◆						
聚酯电容		◆	◆	●	◆	◆	◆	◆		●	●	●	●	◆
聚丙烯电容		◆	◆	●	◆	◆	◆	◆	◆	●	●	●	●	◆
功率薄膜电容			◆	●	◆				◆	●				◆
缓冲电容		◆	●	◆				◆	◆					◆
抑制 X-Y 电容 (安全帽)		◆	●	◆				◆		●	●	◆	●	◆
表面贴装电容		◆	●	◆	◆	◆								◆
云母电容														
金属包层电容			●											
云母电容			●											
表面贴装电容			●											



陶瓷电容

	API Technologies / Spectrum Control	AVX	Cornell Dubilier	KEMET	Murata	TDK - EPCOS	Vishay	BCComponents	Ceramic	Vitramon	United Chemi-Con	Yageo
阵列式电容	◆	●	◆	◆	◆							◆
2 针浸封电容		◆										
圆盘形电容			◆	◆	◆	◆	◆	◆				
大容量电容		●		●	◆	◆	●				◆	◆
高 Q 值电容		◆	◆	◆	◆	◆	◆			◆		
高温电容		●		●	◆	◆	◆			◆		
高压电阻		◆	●	◆	◆	◆	◆	◆	◆	◆	◆	◆
低电感电容		◆				◆	◆					
多层电容		◆	●	◆	●	◆	●			●		◆
射频/微波电容		◆		◆								◆
安全电容						◆		◆	◆			
单层电容		●			◆					◆		
开关模式电容		◆	◆	◆								
尖塞和环式电容		◆	◆	◆	◆					◆		
微调电容				◆								



钽电容器

	AVX	Cornell Dubilier	KEMET	Panasonic	Vishay	Sprague	Transistor
微片式电容	◆		◆		◆	◆	
保形涂层片状电容	◆				●	●	
浸涂径向电容	●	◆	●		●	●	
故障安全/熔合片状电容	●		●		●	●	
密封通孔电容		◆			●	●	
高温片状电容	●		●		●	●	
低 ESR 片状电容	●		●		●	●	
低厚度片状电容	●		●		●	●	
模压片状电容	●	●	●		●	●	
模压通孔电容		◆	●		●	●	
片式钽电容	◆						
片式高聚合物电容	●		●	◆			
固态金属外壳通孔电容		◆	●		●	●	
超级钽电容					◆		◆
湿式通孔电容					●	●	●

● 提供含铅及无铅兼容部件 ◆ 只提供无铅部件 ▲ 只提供含铅兼容部件

电路保护和电磁元件

保护元件	AVX	Bourns	Eaton Bussmann	EPCOS (TDK)	KOA	Littelfuse - Teccor	Murata	Panasonic	Raychem (TE Connectivity)	TDK	United Chemi-Con	Vishay	BC Components	Dale	Semiconductors
过流保护元件															
车用 (刀片式) 保险丝			◆			◆									
轴向保险丝			◆			◆									
管状保险丝			◆			◆									
NTC 热敏电阻	●		◆	◆	◆	◆	◆	◆	◆	◆	◆	◆	◆	◆	◆
电源 (电气) 保险丝			◆			◆									
PTC 热敏电阻		◆	◆	◆	◆	◆	◆	◆	◆	◆	◆	◆	◆	◆	◆
径向引线自恢复保险丝 (PTC)		◆	◆			◆			◆						
径向微型保险丝			◆			◆									
表面贴装自恢复保险丝 (PTC)		◆	◆	◆	◆	◆			◆						
表面贴装 (125V+) 保险丝		◆	◆	◆	◆	◆			◆						
熔断断路器 (TCO)						◆		◆							
薄膜 (片式) 保险丝	●	◆	◆	◆	◆	◆	◆	◆	◆	◆	◆	◆	◆	◆	◆
过压保护元件															
气体放电管 (GDT)		●	◆		◆				◆	◆					
线路保护网络		◆													
聚合物 ESD 抑制器			◆	◆	◆	◆			◆						
保护型晶闸管		◆				◆									
表面贴装压敏电阻 (MLV)	◆	◆	◆	◆	◆	◆	◆	◆	◆	◆	◆	◆	◆	◆	◆
热 MOV				◆	◆	◆	◆	◆	◆	◆	◆	◆	◆	◆	◆
通孔压敏电阻 (MOV)		◆		◆	◆	◆	◆	◆	◆	◆	◆	◆	◆	◆	◆
TVS 二极管	◆	◆	◆		◆	◆	◆	◆	◆	◆	◆	◆	◆	◆	◆
TVS 二极管阵列	◆				◆	◆	◆	◆	◆	◆	◆	◆	◆	◆	◆

滤波器

EMI/RFI/RF 滤波器	API Technologies / Spectrum Control	AVX	KEMET / NEC TOKIN	Murata	Panasonic	TDK - EPCOS	TE Connectivity - Corcom	Yageo
EMI/RFI 滤波器	●	●	●	●	●	●	◆	●
馈通滤波器	●	●	●	●	●	●	◆	●
电磁噪声抑制片			◆					
RF/微波滤波器	●	●	●	●	●	●		●
RF模块滤波器			◆					
SAW 滤波器	●	◆	◆	◆	◆	◆		
表面贴装滤波器	●	●	●	●	●	●		●



磁性元件

铁氧体电感 变压器	API Delevan	API Technologies / Spectrum Control	AVX	Bourns - JW Miller	Eaton Bussmann - Coiltronics	KEMET / NEC TOKIN	KOA	Murata	Panasonic	TDK - EPCOS	TT electronics - BI Technologies	Vishay - Dale	Yageo
空气线圈电感	●	●	◆										◆
共模扼流圈	●	●	◆		◆	◆	◆	◆	◆	◆	◆	◆	
定制电感	●	●		●									
铁氧体磁珠	◆			◆				◆	◆	◆	◆	◆	◆
铁氧体磁芯/钳型滤波器	◆			◆				◆	◆	◆	◆	◆	◆
高电流电感	●	●	◆	◆	◆	◆	◆	◆	◆	◆	◆	◆	◆
引线电感	●	●		◆	◆	◆	◆	◆	◆	◆	◆	◆	◆
军用电感	●	●											
多层电感				◆	◆	◆	◆	◆	◆	◆	◆	◆	◆
电源电感	●	●		◆	◆	◆	◆	◆	◆	◆	◆	◆	◆
RF 电感	●	●		◆	◆	◆	◆	◆	◆	◆	◆	◆	◆
薄膜电感			◆					◆	◆	◆	◆	◆	◆
Torrid 电感器	◆	●		◆	◆	◆	◆	◆	◆	◆	◆	◆	◆
变压器	●	●		◆	◆	◆	◆	◆	◆	◆	◆	◆	◆
绕线电感器/线圈电感	●	●	◆	◆	◆	◆	◆	◆	◆	◆	◆	◆	◆

压电陶瓷

声音元件	AVX	Murata	Panasonic	TDK
蜂鸣器	●	●	●	●
麦克风		●	●	●
受话器			●	
振铃器	●	●	●	
传感器		●	●	●
发声器		●	●	
扬声器		●	●	

时间控制装置

频率控制器	API Technologies	Murata	Panasonic	TDK	Vishay - Dale
晶体	●	●			
振荡器	●	●			●
压电声音元件		●	●	●	
谐振器		●	●		
音叉					●

● 提供含铅及无铅兼容部件 ◆ 只提供无铅部件

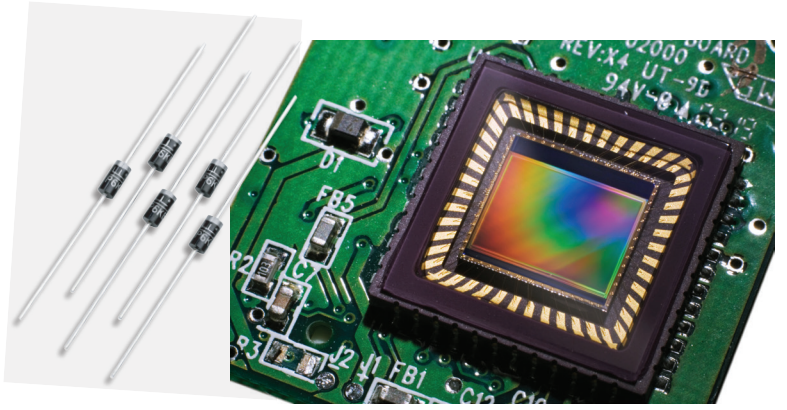
更多详情联系:

✉ FeedbackTTIAsia@ttiinc.com 或 ☎ 400-844-4868

分立器件

功率半导体

	AXV	Bourns	Littelfuse - Teccor	Panasonic	TT Electronics - Semelab	Vishay - Siliconix
二极管						
阵列式电容		◆	◆	◆	◆	◆
肖特基二极管	◆			◆	◆	◆
小信号二极管		◆			◆	◆
TVS	◆	◆	◆		◆	◆
齐纳二极管		◆		◆	◆	◆
整流器						
电桥						◆
整流器		◆	◆		◆	◆
肖特基二极管					◆	◆
SCR			◆			
晶闸管						
保护晶闸管		◆	◆			
开关晶闸管			◆			◆
晶体管						
双极型晶体管		◆			◆	
低压差 (LDO) 晶体管						
小信号二极管		◆		◆	◆	
IGBTs						
分立式 IGBT			◆		◆	
分立式 IGBT 模块			◆		◆	◆
MOSFET						
高压 MOSFET					◆	◆
低压 MOSFET				◆	◆	◆
分立式 IGBT 模块					◆	◆



光电元件



	Murata Power Solutions	Panasonic	TT Electronics - OPTTEK	Vishay - Siliconix
数字面板仪表	◆			
高压隔离开关			◆	
红外元件			◆	◆
LED 指示灯		◆	◆	◆
LED 照明灯 <1W		◆	◆	◆
LED 照明灯 >1W		◆	◆	◆
LED 显示屏				◆
LED 驱动器		◆		◆
LED 模组				◆
光学传感元件			◆	◆
光电解决方案			◆	◆
光电耦合器			◆	◆
固态继电器		◆		◆



其他分立元件

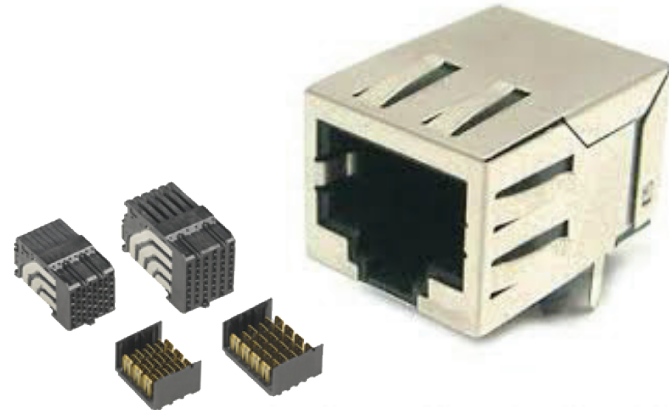
	TT Electronics - Semelab	Vishay - Siliconix
模拟元件	◆	◆
LED 驱动器		◆
逻辑元件		
电机控制驱动器		●
RF 二极管	◆	◆
RF 三极管	◆	
电压调整器	■	●

■ MIL 规格分立器件 (DSCC)

连接器

RF/同轴电缆/微波元件	3M	Amphenol Aero	Amphenol Connex	Amphenol RF	Amphenol SV Microwave	Molex	TE Connectivity
1.0 / 2.3				◆	◆	◆	◆
1.6 / 5.6				◆	◆	◆	◆
7 / 16			◆	◆	◆	◆	◆
BMA				◆	◆	◆	◆
BNC (50/75Ω)			◆	◆	◆	◆	◆
BNC (微型)				◆	◆	◆	◆
板对板盲插/压缩连接器				◆	◆	◆	◆
BSA			◆	◆	◆	◆	◆
FAKRA				◆	◆	◆	◆
MCX / MMCX			◆	◆	◆	◆	◆
MHV / SHV				◆	◆	◆	◆
精密 ¹				◆	◆	◆	◆
QMA				◆	◆	◆	◆
反接 ²				◆	◆	◆	◆
屏蔽终端连接器			◆	◆	◆	◆	◆
SMA			◆	◆	◆	◆	◆
SMB (50/75Ω)			◆	◆	◆	◆	◆
SMB (微型)				◆	◆	◆	◆
SMC			◆	◆	◆	◆	◆
SMP				◆	◆	◆	◆
SMT 电阻器				◆	◆	◆	◆
SSMA				◆	◆	◆	◆
TNC			◆	◆	◆	◆	◆
Triax			◆	◆	◆	◆	◆
Twinax	◆	◆		◆	◆	◆	◆
类型 F/G			◆	◆	◆	◆	◆
类型 N			◆	◆	◆	◆	◆
UHF / MiniUHF			◆	◆	◆	◆	◆

¹2.4 / 2.9 / 3.5 / 7mm
²BNC, MMCX, N, SMA, TNC



背板、板对板和设备对板连接器	3M	Amphenol	Amphenol Commercial	Amphenol PCD	Amphenol TCS	AVK - Elco	Bourns	FCI	Harwin	Molex	Panasonic	TE Connectivity
背板连接器												
10 Gb/s+ 解决方案	◆	◆						◆	◆	◆	◆	◆
2.00 mm (0.79 英寸)	◆						◆	◆	◆	◆	◆	◆
组件(背板)	◆									◆	◆	◆
ATCA/微型 TCA	◆						◆	◆	◆	◆	◆	◆
电缆组件	◆						◆	◆	◆	◆	◆	◆
缘卡连接器	◆	◆								◆	◆	◆
紧凑型 PCI	◆	◆					◆	◆	◆	◆	◆	◆
DIN 41612 (欧洲卡)	◆						◆	◆	◆	◆	◆	◆
光纤				◆				◆	◆	◆	◆	◆
Future Bus	◆							◆	◆	◆	◆	◆
硬公制连接器	◆						◆	◆	◆	◆	◆	◆
PCI Express 插槽	◆	◆	◆					◆	◆	◆	◆	◆
电源	◆			◆			◆	◆	◆	◆	◆	◆
RF/成组 RF		◆						◆	◆	◆	◆	◆
SCA-2			◆					◆	◆	◆	◆	◆
板对板连接器												
球栅阵列 (BGA)	◆				●			◆	◆	◆	◆	◆
电池连接器						◆	◆	◆	◆	◆	◆	◆
电路板相叠	◆				●	◆		◆	◆	◆	◆	◆
分离头	◆	◆						◆	◆	◆	◆	◆
压缩元件	◆					◆		◆	◆	◆	◆	◆
插头和插座	◆	◆		◆		◆		◆	◆	◆	◆	◆
夹层板/FPC	◆			◆	●	◆		◆	◆	◆	◆	◆
电源	◆	◆	◆	◆	●	◆		◆	◆	◆	◆	◆
旋转反位锁								◆	◆	◆	◆	◆
SCSI	◆	◆						◆	◆	◆	◆	◆
分流器	◆					◆		◆	◆	◆	◆	◆
相叠	◆	◆			●	◆		◆	◆	◆	◆	◆
设备对板连接器												
DIMM						◆		◆	◆	◆	◆	◆
DIP	◆							◆	◆	◆	◆	◆
PCMCIA	◆							◆	◆	◆	◆	◆
PGA	◆							◆	◆	◆	◆	◆
PLCC	◆							◆	◆	◆	◆	◆
Rambus								◆	◆	◆	◆	◆
RIMM / DIMM / SIMM								◆	◆	◆	◆	◆
旋转反位锁								◆	◆	◆	◆	◆
SIP	◆							◆	◆	◆	◆	◆
插槽 1 和 2								◆	◆	◆	◆	◆
SO DIMM 和 RIMM						◆		◆	◆	◆	◆	◆
测试/老化插座	◆							◆	◆	◆	◆	◆
晶体管								◆	◆	◆	◆	◆

端子排	Amphenol Pcd	API Technologies / Spectrum Control	FCI	Molex - Beau	Phoenix Contact	Souriau	TE Connectivity
屏蔽带			◆	◆	◆	◆	◆
Europa					◆	◆	◆
欧式 - 固定/可插拔	◆	◆	◆	◆	◆	◆	◆
2.54 mm	◆	◆	◆	◆	◆	◆	◆
3.50 mm	◆	◆	◆	◆	◆	◆	◆
3.81 mm	◆	◆	◆	◆	◆	◆	◆
5.00 mm	◆	◆	◆	◆	◆	◆	◆
5.08 mm	◆	◆	◆	◆	◆	◆	◆
滤波接线端子		◆					
接口模块	◆				◆		
NEMA							◆
耐醛材质元件				◆			
导轨安装元件	◆				◆	◆	◆
螺旋式接线端电容	◆	◆	◆	◆	◆	◆	◆
弹簧夹	◆	◆	◆	◆	◆	◆	◆

● Lead & Lead-free compliant parts available ◆ Lead-free only parts available

更多详情联系：
 ✉ FeedbackTTIAsia@ttiinc.com 或 ☎ 400-844-4868

连接器

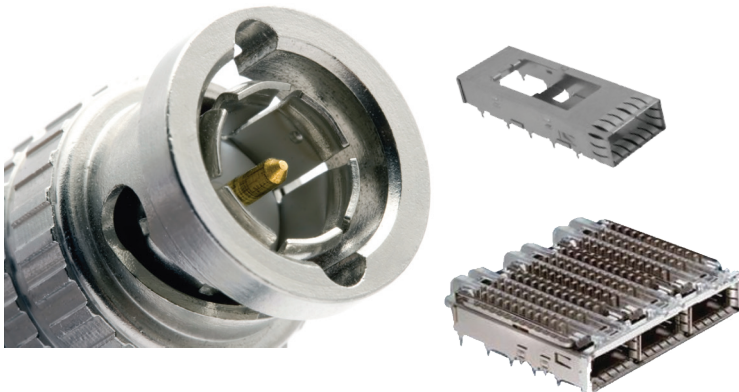
记忆卡连接器

	3M	Amphenol	AVX - Elco	FCI	Molex	TE Connectivity
CompactFlash™	◆	◆	◆	◆	◆	◆
DDR/DDR2/Mini DDR2			◆	◆	◆	◆
Express 卡				◆	◆	◆
记忆棒/双核				◆	◆	◆
Micro SD 卡			◆	◆	◆	◆
Mini SD 卡			◆	◆	◆	◆
MMC 卡		◆	◆	◆	◆	◆
PC 卡/CardBus	◆	◆		◆	◆	◆
PCMCIA	◆			◆	◆	◆
SD (安全数字)卡	◆			◆	◆	◆
智能卡 (SIM)		◆	◆	◆	◆	◆
TransF		◆				◆
xD		◆				◆

CompactFlash™ 是 Compact Flash Association 的商标

线对板连接器 线对线连接器

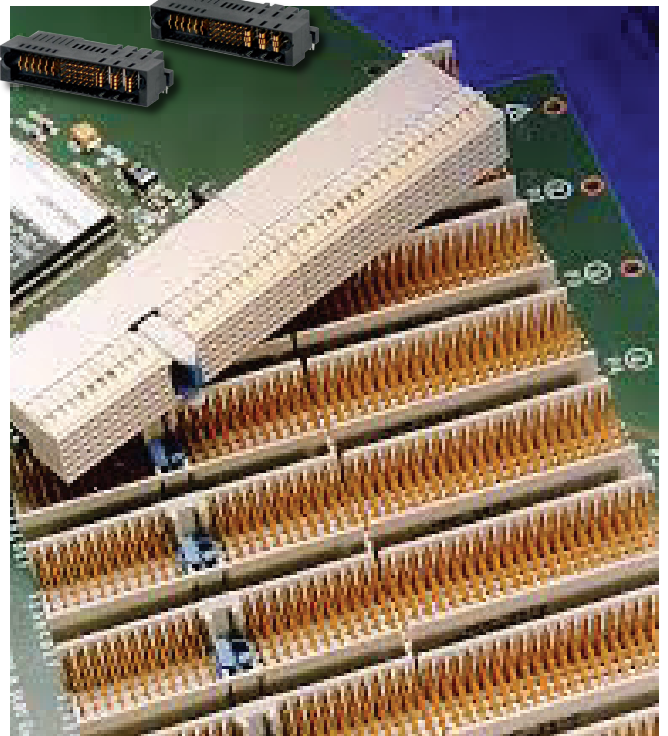
	3M	Amphenol	AVX - Elco	FCI	Harwin	Molex	Phoenix Contact	Souriau (Esterline Connection Tech)	TE Connectivity
100 mm (0.039 英寸)	◆		◆	◆	◆	◆			◆
1.25 mm (0.049 英寸)			◆	◆	◆	◆			◆
1.27 mm (0.050 英寸)	◆		◆	◆	◆	◆			◆
2.00 mm (0.79 英寸)	◆		◆	◆	◆	◆			◆
2.50 mm (0.098 英寸)			◆	◆	◆	◆			◆
2.54 mm (0.100 英寸)	◆		◆	◆	◆	◆			◆
3.00 mm (0.118 英寸)	◆		◆	◆	◆	◆			◆
3.68 mm (0.145 英寸)									◆
3.96 mm (0.156 英寸)							◆		◆
4.00 mm (0.157 英寸)			◆						◆
4.20 mm (0.165 英寸)									◆
5.00 mm (0.197 英寸)							◆		◆
5.03 mm (0.198 英寸)							◆		◆
5.08 mm (0.200 英寸)							◆		◆
6.35 mm (0.250 英寸)							◆		◆
7.50 mm (0.295 英寸)							◆		◆
9.00 mm (0.354 英寸)			◆						◆
10.00 mm (0.393 英寸)									◆
母线									◆
电缆组件	◆	◆	◆	◆	◆	◆	◆	◆	◆
离散电线	◆		◆	◆	◆	◆	◆	◆	◆
FFC / FPC			◆	◆	◆	◆	◆	◆	◆
IDC 离散电线	◆		◆	◆	◆	◆	◆	◆	◆
IDC/大规模终端	◆	◆	◆	◆	◆	◆	◆	◆	◆
MDR/CHAMP	◆	◆							◆
电源	◆	◆	◆	◆	◆	◆	◆	◆	◆
SATA / SAS / Mini SATA	◆	◆	◆	◆	◆	◆	◆	◆	◆
SCSI I, II, III	◆	◆							◆



输入/输出

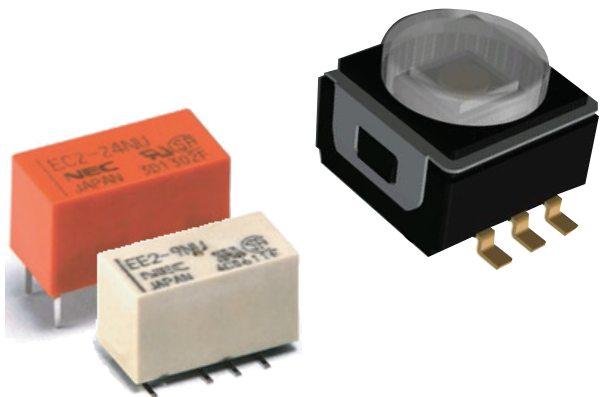
	3M	Amphenol	Amphenol Commercial	Amphenol Pcd	API Technologies / Spectrum Control	AVX - Elco	FCI	Harwin	Molex	Panasonic	Phoenix Contact	Souriau	TE Connectivity
1394 和 1394b	◆	◆	◆						◆				◆
音频		◆	◆	◆									◆
摄像头连接/ 微型摄像头连接	◆												
环形连接元件	◆	◆		◆	◆			◆	◆			◆	◆
Combo I/O	◆		◆				◆	◆	◆			◆	◆
显示端口			◆										◆
D-Subminiature 接口	◆	◆	◆	◆			◆	◆	◆			◆	◆
DVI		◆					◆	◆					◆
光纤通道			◆										◆
光纤	◆	◆					◆	◆			◆	◆	◆
滤波 I/O	◆	◆		◆									◆
HDMI/微型 HDMI		◆	◆				◆	◆					◆
IPass									◆	◆			◆
InfiniBand®		◆	◆				◆	◆					◆
M12 / M12D / M8									◆		◆		◆
Micro D		◆		◆					◆				◆
微型 DIN 接口/ 环形 DIN 接口				◆									◆
微型 D-Subminiature 接口					◆								◆
移动系统									◆				◆
模块化插头和插座	◆	◆	◆				◆	◆	◆			◆	◆
PCI Express 插槽		◆	◆				◆	◆				◆	◆
电源	◆	◆	◆	◆	◆	◆	◆	◆	◆	◆	◆	◆	◆
推挽式									◆	◆			◆
矩形接口	◆	◆		◆			◆	◆	◆	◆	◆	◆	◆
射频/同轴电缆/微波	◆	◆							◆	◆			◆
RJ/工业以太网		◆	◆	◆	◆		◆	◆			◆	◆	◆
SATA / SAS / Mini SATA	◆	◆	◆				◆	◆	◆				◆
SCSI	◆	◆	◆				◆	◆	◆				◆
SFP / XFP				◆			◆	◆					◆
TDP									◆				◆
USB / Mini USB / USB OTG	◆	◆	◆	◆	◆	◆	◆	◆	◆	◆	◆	◆	◆

InfiniBand® 是 Infiniband 行业协会的商标



机电类元件

继电器	Carling Technologies	KEMET	Panasonic Electric Works	Phoenix Contact	TE Connectivity
	通讯继电器		◆		
DIN导轨安装继电器			◆	◆	◆
干簧式继电器					◆
通用型继电器		◆	◆	◆	
高压开关式继电器			◆	◆	◆
低信号PCB继电器			◆		◆
微波					◆
军用继电器					◆
微型PCB继电器		◆	◆		◆
MOSFET继电器			◆		
电源			◆	◆	◆
配电盘继电器					◆
电源PCB继电器			◆		◆
可编程时间延迟继电器					◆
保护式继电器			◆		◆
簧片继电器					◆
反向功率继电器					◆
旋转继电器					◆
信号继电器		◆	◆		◆
固态继电器					◆
时间延迟继电器					◆
定时继电器					◆



开关和传感器

开关和传感器	Bourns	C&K Components	Carling Technologies	Honeywell Sensing & Control	Littelfuse / Hamlin	Panasonic	TE Connectivity
	开关						
接触块开关							◆
检测开关		◆		◆			◆
DIP	◆	◆					◆
编码开关	◆			◆			◆
增益渐变式开关							◆
工业电阻器		◆	◆	◆			◆
钥匙锁定开关		◆					◆
按键开关		◆	◆				
旋钮电位器							◆
微触开关		◆					◆
限制开关		◆		◆			
膜片开关							
导航开关		◆	◆				◆
光学开关				◆			◆
闸门式开关		◆	◆	◆			◆
面板安装开关		◆	◆	◆			◆
电源翘板开关		◆	◆				◆
按钮开关		◆	◆	◆			◆
拨动滚轮编码开关		◆	◆				◆
翘板开关		◆	◆				◆
旋转电位器	◆	◆	◆				◆
安全电容器		◆	◆				
选择开关							
滑动开关		◆	◆				◆
快动开关		◆		◆	◆	◆	◆
特殊用途电阻器		◆	◆	◆			◆
锁开关		◆					
表面贴装电容器	◆	◆				◆	◆
触动开关	◆	◆					◆
接轮开关		◆					
扳钮开关		◆	◆	◆			◆
传感器							
空气流量传感器				◆			
板安装传感器				◆	◆	◆	
电容式触控检测器				◆			
电流传感器				◆			
光纤				◆			
柔性加热器传感器				◆			
流量传感器				◆			
霍尔效应传感器				◆	◆		
湿度传感器				◆			
工业电阻器				◆			
红外传感器				◆			◆
线位移传感器					◆		
液位传感器					◆	◆	
光学开关				◆			
光电传感器							
微型光电传感器							
位置传感器					◆	◆	
压力和力量传感器					◆	◆	
接近传感器					◆	◆	
安全光栅传感器					◆		
速度传感器					◆	◆	
不锈钢压力传感器					◆		
温度传感器					◆		
超声波传感器					◆		
振动和倾斜传感器							
无线限制开关传感器					◆		

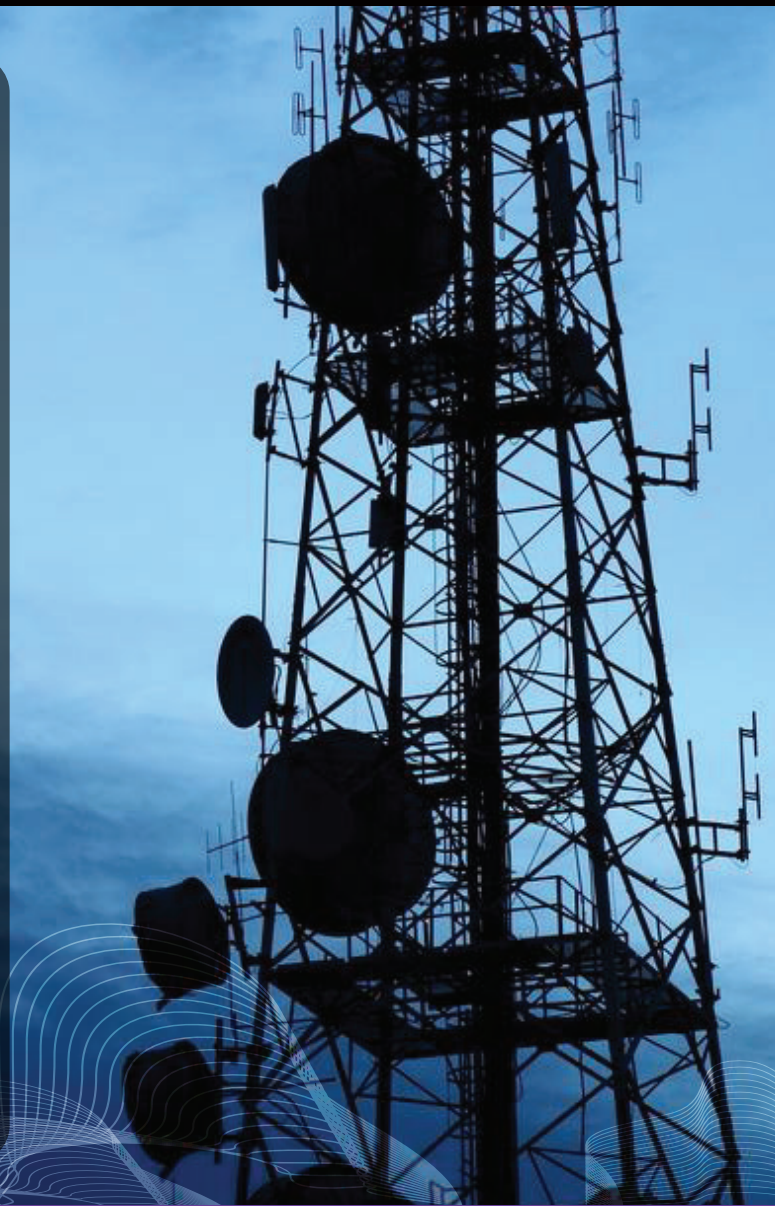
更多详情联系：

✉ FeedbackTTIAsia@ttiinc.com 或 ☎ 400-844-4868

高速数据通信 解决方案的专业供应商

我们提供一流的：

- 连接器
 - 高速I/O连接器
 - 板对板连接器和背板连接器
 - 传统I/O连接器
 - 电源连接器
 - RF连接器
 - 光纤连接器
- 继电器、开关
 - 通讯信号继电器
 - 发光轻触开关
- 被动元器件
 - 聚合物钽电容
 - 超级电容
 - 射频陶瓷电容
 - 工率电感
 - 晶震
- 电路保护
 - 端口电路保护
 - 浪涌抑制
- 分立器件及无线器件
 - 金属氧化物半导体场效应晶体管
 - 光偶传感器
 - TVS二极管
 - 无线天线模组
 - 无线充电线圈



电源



光通信网络



智能电表



路由器



存储系统





数据通信事业部

中国

北京

电话: +86 10 6566 4283
传真: +86 10 6566 4238

成都

电话: +86 21 5174 2088
传真: +86 21 5153 1383

大连

电话: +86 10 6566 4283
传真: +86 10 6566 4238

东莞

电话: +86 769 8275 6428
传真: +86 769 8275 9342

杭州

电话: +86 21 5174 2088
传真: +86 21 5153 1383

柳州

电话: +86 769 8275 6428
传真: +86 769 8275 9342

青岛

电话: +86 10 6566 4283
传真: +86 10 6566 4238

上海

电话: +86 21 5174 2088
传真: +86 21 5153 1383

深圳

电话: +86 755 2269 1988
传真: +86 755 8386 5272

苏州

电话: +86 512 8885 9626
传真: +86 512 8885 9620

武汉

电话: +86 10 5174 2088
传真: +86 10 5153 1383

厦门

电话: +86 21 5174 2088
传真: +86 21 5153 1383

西安

电话: +86 10 6566 4283
传真: +86 10 6566 4238

香港

电话: +852 3658 4700
传真: +852 2628 0966

高雄

电话: +886 2 2796 8305
传真: +886 2 2796 8315

台北

电话: +886 2 2796 8305
传真: +886 2 2796 8315

南亚

澳洲/新西兰

电话: +65 6788 9200
传真: +65 6788 3002

印度尼西亚

电话: +65 6788 9200
传真: +65 6788 3002

吉隆坡/马来西亚

电话: +60 4 659 2011
传真: +60 4 659 3011

檳城/马来西亚

电话: +60 4 659 2011
传真: +60 4 659 3011

菲律宾

电话: +63 2654 5599
传真: +63 2234 2187

新加坡

电话: +65 6788 9200
传真: +65 6788 3002

泰国

电话: +662 694 2277
传真: +662 694 2276

河内/越南

电话: +65 6788 9200
传真: +65 6788 3002

胡志明/越南

电话: +65 6788 9200
传真: +65 6788 3002

其他地点

班加罗尔/印度

电话: +91 80 4147 7191
传真: +91 80 4147 7192

海得拉巴/印度

电话: +91 80 4147 7191
传真: +91 80 4147 7192

新德里/印度

电话: +91 80 4147 7191
传真: +91 80 4147 7192

浦那/印度

电话: +91 80 4147 7191
传真: +91 80 4147 7192

韩国

电话: +82 2 6138 3856
传真: +65 6788 3002

TTI永远在您的身边

全球总部

www.ttiinc.com

TTI, Inc.

2441 Northeast Parkway
Fort Worth, Texas
76106-1816, USA

电话: +001 817 740 9000
传真: +001 817 740 9898

亚洲总部

www.ttiasia.com

TTI Electronics Asia Pte. Ltd
3 Changi North Street 2
Logistech Building #04-01
Singapore 498827

电话: +65 6788 9200
传真: +65 6788 9300

欧洲总部

www.ttieurope.com

TTI, Inc.

Ganghoferstr. 34
82216 Maisach-Gernlinden
Germany

电话: +49 8142 6680-0
传真: +49 8142 6680-490



联系方式: FeedbackTTIAsia@ttiinc.com

中国免费服务电话: **400-844-4868**



Supplier Authorized
Distributor

DC CN 0415 ASIA

ISO 9001:2000
Registered