



# TTI ASIA 产品手册

[www.ttiasia.com](http://www.ttiasia.com)



全球电子元器件分销专家

# 为何选择 TTI?

成立于1971年，TTI已经发展成为全球最大的被动元件，分立器件，连接器和机电组件的专业分销商。TTI Asia的总部设立在新加坡，此外它还拥有三座通过ISO 9001:2008系统认证的专用仓库，分别位于香港，上海和新加坡。TTI已经与其400余名员工和分布在12个国家的24个销售办事处做好了充分准备，全力支持大中华区和东南亚。

## 产品知识的佼佼者

TTI拥有一支最具专业知识和最丰富产品经验的专家团队，我们的员工也都给与了最全方位的培训。除此之外，我们在每个分公司都设有一支专业的产品经理人团队专门为客户提供额外的技术支持。经过多年的努力，这个专家团队如今已经跃升并持续成为电子零件领域中最具权威性的专家。

## 更为纵深的库存量

TTI长期保持超过50万件数的庞大库存，其中80%以上能够在紧急情况下即时交付。与其他供应商相较，我们能够提供更多品牌及库存的连接器、被动元件、机械电子元件及分立器件来服务客户；我们将持续致力于扩大库存量的纵深阔度，并确保C级种类、D级种类和大众化零件都能够供应充足。

## 领先的尖端工艺产品

与TTI结为合作伙伴的制造商皆是该领域的杰出翘楚，能引领行业迈入组件技术的全新层面。对客户而言，这意味着TTI握有绝佳制造商的援助资源，能协助解决任何设计上的难题和挑战。我们产品专家也专注于新产品的推广，以确保我们随时拥有最新颖的产品和及时库存。

## 增值的物流服务

技术应用咨询到量身定制的物流解决方案，TTI给予客户提供增值服务-透过供应商体系以降低购货成本，运用预测分析及安全库存来提升物流系统，采用整合出货以降低收货成本；此外，TTI的专家会协助客户分析内部供应链，找寻找最佳方案以降低客户隐藏的物料成本。

## 覆盖全球的分销网络

在北美、欧洲和亚洲，TTI拥有超过130万平方英尺的自动化仓库。他们全部都由一个全球中央仓库管理系统来控制，使我们能够提供最卓越的客户服务以及拥有最高效能的业务往来。无论您身处何方，TTI都为您提供最全面的支持。

## 卓越的品质与完善的保障

凭借40年来累积的丰厚经验加上努力不懈追求卓越的那股热忱，如今的TTI在即时交货和品质水平方面都维持在最优的级别。TTI于1989年实施全面质量管理体系，并于1993年荣获ISO的注册认证。我们很荣幸能成为世界各地每个仓库据点皆获得ISO注册认证的全球首家分销商，并自此升级为ISO9001:2008。TTI拥有一套全球文档处理系统，以确保世界各地的分公司和仓库都遵循相同的运作程序。年复一年，客户都将我们的品质和管理方法评定为行业中的佼佼者。这项高度评价对我们来说可谓意义非凡，尤其当产品是典型的高混合与低价值零件，则更为难得。

更多详情联系：

✉ [FeedbackTTIAsia@ttiinc.com](mailto:FeedbackTTIAsia@ttiinc.com) 或 ☎ 400-844-4868

# 专业分销商

被授予以下制造商及其品牌的分销权





在被动、连接器、机电和分立器件领域，TTI是你的首选。  
我们有最广泛和最纵深的库存资源，在产品品质和及时交货方面声誉卓越。

#### 3M INTERCONNECT

#### SOLUTIONS

#### ABRACON

#### AIRBORN INTERCONNECTS

#### AMPHENOL

- AFCI
- Amphenol Aerospace
- Amphenol Audio
- Amphenol Canada
- Amphenol Commercial Products
- Amphenol Connex
- Amphenol Fiber Optics
- Amphenol Industrial
- Amphenol Matrix
- Amphenol Nexus
- Amphenol Pcd
- Amphenol RF
- Amphenol Sensors
- Amphenol Sine
- Amphenol Spectra Strip
- Amphenol SV Microwave
- Amphenol TCS
- Amphenol Tuchel

#### API DELEVAN

#### APTIV

#### AVX

- Elco
- TS&C

#### BOURNS

- J.W. Miller

#### C&K

#### CORNELL DUBILIER (CDE)

- Illinois Capacitor

#### EATON

- Bussmann
- Coiltronics
- PowerStor

#### HONEYWELL

#### ITT CANNON

#### KEMET

- Arcotronics
- Evox Rifa
- Forest Electric (FELCO)
- NEC TOKIN

#### KNOWLES

- Dielectric Labs
- Novacap
- Syfer

#### KOA

#### KYOCERA

#### LELON

#### LITTELFUSE

- Concord Semiconductor
- Hamlin
- Littelfuse Automotive
- Teccor

#### MOLEX

- Brad
- Beau
- FTC
- GWconnect
- Temp-Flex
- Woodhead

#### MURATA

- Murata Power Solutions (MPS)
- RF Monolithics
- TOKO

#### NICHICON

#### OHMITE

- Arcol

#### OMRON ELECTRONIC COMPONENTS

#### PANASONIC

- Aromat
- Sanyo

#### PHOENIX CONTACT

#### PRECI-DIP

#### PULSE

#### ROHM SEMICONDUCTOR

#### SENSATA TECHNOLOGIES (INDUSTRIAL SOLUTIONS)

#### SMITHS INTERCONNECT

- Hypertac
- IDI
- Sabritec

#### SOURIAU

#### SPECTRUM CONTROL

#### TDK

- EPCOS
- RF360

#### TE CONNECTIVITY

- AGASTAT
- ALCOSWITCH
- AMP

#### • AMP NETCONNECT

- AUGAT
- AXICOM
- CII Technologies
- Chip Coolers
- Corcom
- DEUTSCH
- ELCON
- HARTMAN
- HTS
- KILOVAC
- MADISON CABLE
- Measurement Specialties
- MICRODOT
- Molded Interconnect
- NANONICS
- OEG
- Potter & Brumfield
- Products Unlimited
- Raychem
- SCHRACK

#### TT ELECTRONICS

- BI Technologies
- IRC
- Optek
- Semelab
- Welwyn

#### UNITED CHEMI-CON

#### VISHAY

- Angstrohm
- BCcomponents
- Beyschlag
- Cera-Mite
- Dale
- Draloric
- Electro-Films
- Huntington/Milwaukee
- Roederstein
- Semiconductors
- Sfernice
- Siliconix
- Spectrol
- Sprague
- Tansitor
- Techno
- Thin Film
- Vitramon

#### VISHAY PRECISION GROUP

- Foil Resistors

#### WIMA

#### YAGEO

更多详情联系：

✉ [FeedbackTTIAsia@ttiinc.com](mailto:FeedbackTTIAsia@ttiinc.com) 或 ☎ 400-844-4868

# 电阻

薄膜电阻	Bourns	KOA	OHMITE	Panasonic	Smiths Interconnect	TE Connectivity	TT Electronics	IRC	Welwyn	Vishay	Angstrom	BCcomponents	Dale	Electro-Films	Sfernice	Techno	Thin Film	Vishay Precision Group	Yageo
金属膜电阻																			
分立贴片电阻		●	◆	●	◆	●	◆		●	◆			●	◆	●	◆	●	◆	
隔爆型电阻		●	◆		◆	●	◆		●	◆		●	◆	●	◆	●	◆	●	◆
可熔电阻	◆		◆		◆	●	◆		●	◆		●	◆	●	◆	●	◆	●	◆
高温电阻	◆	●	●	◆		●	◆		●	◆		●	◆	●	◆	●	◆	●	◆
高压电阻		●	●	◆		●	◆		●	◆		●	◆	●	◆	●	◆	●	◆
匹配零件电阻			●			◆	◆		●	◆		●	◆	●	◆	●	◆	●	◆
晶圆 / 圆柱形电阻		◆			◆	●	◆		●	◆		●	◆	●	◆	●	◆	●	◆
金属膜电阻	◆	●	●	◆		●	◆		●	◆		●	◆	●	◆	●	◆	●	◆
金属釉电阻						●	◆		●	◆		●	◆	●	◆	●	◆	●	◆
金属氧化膜电阻		●	●	◆		●	◆		●	◆		●	◆	●	◆	●	◆	●	◆
精密电阻	◆	●	●	◆		●	◆		●	◆		●	◆	●	◆	●	◆	●	◆
厚膜片电阻	◆	●	●	◆		●	◆		●	◆		●	◆	●	◆	●	◆	●	◆
薄膜片电阻	◆	●	●	◆		●	◆		●	◆		●	◆	●	◆	●	◆	●	◆
微调电阻					◆	●	◆		●	◆		●	◆	●	◆	●	◆	●	◆
电压分压电阻			◆		◆	●	◆		●	◆		●	◆	●	◆	●	◆	●	◆
端接头				◆															



网络电阻	Bourns	KOA	OHMITE	Panasonic	Smiths Interconnect	TE Connectivity	TT Electronics	IRC	Welwyn	Vishay	Dale	Electro-Films	Techno	Thin Film	Vishay Precision Group	Yageo
排阻	◆	●	◆	●	◆	●	◆		●	◆		●	◆	●	◆	●
保形涂层电阻	◆	●				●	◆		●	◆		●	◆	●	◆	●
定制电阻	●	●	◆		◆	●	◆		●	◆		●	◆	●	◆	●
集成无源电阻	◆	●				●	◆		●	◆		●	◆	●	◆	●
梯形电阻	●	●				●	◆		●	◆		●	◆	●	◆	●
线路保护电阻	◆					●	◆		●	◆		●	◆	●	◆	●
模压电阻	●	◆			◆	●	◆		●	◆		●	◆	●	◆	●
电阻器 / 电容	●	◆	◆			●	◆		●	◆		●	◆	●	◆	●
SMT 电阻	◆	●	◆		◆	●	◆		●	◆		●	◆	●	◆	●
耐突波电阻	◆	●			◆	●	◆		●	◆		●	◆	●	◆	●
厚膜 DIP 电阻	●	●				●	◆		●	◆		●	◆	●	◆	●
厚膜 SIP 电阻	●	●				●	◆		●	◆		●	◆	●	◆	●
薄膜 DIP 电阻	●	●				●	◆		●	◆		●	◆	●	◆	●
薄膜 SIP 电阻	●	◆				●	◆		●	◆		●	◆	●	◆	●
固定衰减器					◆											
温度可变按钮					◆											

可调电位器	BI Technologies (TT Electronics)	Bourns	Honeywell	Murata	OHMITE	Panasonic	TE Connectivity	Vishay	BCcomponents	Dale	Sfernice	Spectral	Vishay Precision Group
微调电位器													
调整工具电位器		◆						◆					◆
碳膜电位器	●	●	◆		◆	◆							
金属陶瓷电位器	●	●	◆		◆	◆		●			◆	◆	
反阻抗电位器	●	◆						●				◆	
多圈电位器	●	●	◆				◆	●				◆	◆
开放框架电位器	●	●	◆			◆	◆	●				◆	◆
密封框架电位器	●	●	◆			◆	◆	●				◆	◆
单圈电位器	●	●	◆			◆	◆	●				◆	◆
绕线电位器	●	▲			●		◆	●				◆	◆
精密面板控制电位器													
碳膜电位器		◆						◆					
金属陶瓷电位器	◆	◆	◆					●				◆	●
导电塑料电位器	◆	◆	◆					●				◆	●
表盘/旋钮电位器	●	◆						●				◆	●
旋钮电位器	◆	◆			◆			◆				◆	◆
混合电位器	◆	◆						◆				◆	◆
线性电位器	◆	◆			●			◆				◆	◆
金属箔电位器								◆					◆
模块化电位器	◆					◆		◆				◆	◆
电机轴电位器	◆							◆				◆	◆
多圈电位器	◆	◆			◆			●				◆	◆
非线性电位器	◆							●				◆	◆
开放框架滑动式电位器		◆						◆				◆	◆
变阻器								◆				◆	◆
旋转电位器	◆	◆	◆			◆		◆				◆	◆
密封框架电位器	◆	◆			●			●				◆	◆
单圈电位器	◆	◆			◆			●				◆	◆
绕线电位器	◆	◆	◆					●				◆	◆
传感器/编码器													
衰减器								◆			●		
编码器	◆	◆	●			◆	◆	◆					
线性运动传感器		◆						◆				◆	●
旋转电位器	◆	●	◆		◆		◆	◆				◆	●

功率绕线碳和薄膜传感器	Bourns	KOA	OHMITE	Panasonic	TE Connectivity	TT Electronics	IRC	Welwyn	Vishay	Dale	Huntington / Milwaukee	Sfernice	Thin Film	Vishay Precision Group	Yageo
功率/绕线电阻															
支架/硬件			●		◆				●	◆	◆				
陶瓷复合电阻			●		◆				●	◆	◆				◆
商用电阻器		●	●		◆	●	●	◆	●	◆	◆				◆
电流感测/低电阻电阻器	◆	●	●	◆	◆	●	◆	◆	●	◆	◆				◆
栅格			◆												
工业电阻		◆	●		◆	●	●	◆	●	◆	◆				◆
精密电阻		●	●		◆	●	●	◆	●	◆	◆				◆
变阻器		●	●		◆	●	●	◆	●	◆	◆				◆
特殊用途电阻		◆	●			●	●	◆	●	◆	◆				◆
管状电阻	◆	●	●		◆	●	●	◆	●	◆	◆				◆
釉瓷电阻		●	●			◆	◆	◆	●	◆	◆				◆
碳膜电阻															
碳素混合体电阻		●	●		◆	◆									
碳膜电阻器		●	●		◆	◆			◆	◆					◆
箔电阻															
块状金属箔电阻															●

● 提供含铅及无铅兼容部件 ◆ 只提供无铅部件 ▲ 只提供含铅兼容部件

# 电容

铝质电容	AVX	Cornell Dubilier/Illinois Capacitor	EPCOS (TDK)	KEMET	Murata	Nichicon	Panasonic	PowerStor (Eaton)	Surge / Lelon	UCC	Vishay - BC Components
交流电动机启动电容	◆	◆	◆	◆	◆	◆	◆	◆	◆	◆	◆
轴向电解电容	◆	◆	◆	◆	◆	◆	◆	◆	◆	◆	◆
EDLC/超级电容	◆	◆	◆	◆	◆	◆	◆	◆	◆	◆	◆
扁平封装电解电容	◆	◆	◆	◆	◆	◆	◆	◆	◆	◆	◆
聚合物电容	◆	◆	◆	◆	◆	◆	◆	◆	◆	◆	◆
径向微型电容	◆	◆	◆	◆	◆	◆	◆	◆	◆	◆	◆
螺旋式接线端电容	◆	◆	◆	◆	◆	◆	◆	◆	◆	◆	◆
卡入式电容	◆	◆	◆	◆	◆	◆	◆	◆	◆	◆	◆
表面贴装电容	◆	◆	◆	◆	◆	◆	◆	◆	◆	◆	◆



薄膜和云母电容	AVX	Cornell Dubilier	KEMET	Nichicon	Panasonic	Spectrum Control (API Technologies)	Surge / Lelon	TDK - EPCOS	United Chemi-Con	Vishay	BCcomponents	Draloric	Roederstein	WIMA
<b>薄膜电容</b>														
马达运转电容	◆	◆	◆	◆	◆	◆	◆	◆	◆	◆	◆	◆	◆	◆
聚酯电容	◆	◆	◆	◆	◆	◆	◆	◆	◆	◆	◆	◆	◆	◆
聚丙烯电容	◆	◆	◆	◆	◆	◆	◆	◆	◆	◆	◆	◆	◆	◆
功率薄膜电容	◆	◆	◆	◆	◆	◆	◆	◆	◆	◆	◆	◆	◆	◆
缓冲电容	◆	◆	◆	◆	◆	◆	◆	◆	◆	◆	◆	◆	◆	◆
抑制 X-Y 电容 (安全帽)	◆	◆	◆	◆	◆	◆	◆	◆	◆	◆	◆	◆	◆	◆
表面贴装电容	◆	◆	◆	◆	◆	◆	◆	◆	◆	◆	◆	◆	◆	◆
<b>云母电容</b>														
金属包层电容	◆	◆	◆	◆	◆	◆	◆	◆	◆	◆	◆	◆	◆	◆
云母电容	◆	◆	◆	◆	◆	◆	◆	◆	◆	◆	◆	◆	◆	◆
表面贴装电容	◆	◆	◆	◆	◆	◆	◆	◆	◆	◆	◆	◆	◆	◆

陶瓷电容	AVX	Cornell Dubilier	KEMET	Murata	Spectrum Control (API Technologies)	Syfer	TDK - EPCOS	Vishay	BCcomponents	Ceramite	Vitramon	United Chemi-Con	Yageo
阵列式电容	◆	◆	◆	◆	◆	◆	◆	◆	◆	◆	◆	◆	◆
2 针浸封电容	◆	◆	◆	◆	◆	◆	◆	◆	◆	◆	◆	◆	◆
圆盘形电容	◆	◆	◆	◆	◆	◆	◆	◆	◆	◆	◆	◆	◆
高容量电容	◆	◆	◆	◆	◆	◆	◆	◆	◆	◆	◆	◆	◆
高 Q 值电容	◆	◆	◆	◆	◆	◆	◆	◆	◆	◆	◆	◆	◆
高温电容	◆	◆	◆	◆	◆	◆	◆	◆	◆	◆	◆	◆	◆
高压电容	◆	◆	◆	◆	◆	◆	◆	◆	◆	◆	◆	◆	◆
低电感电容	◆	◆	◆	◆	◆	◆	◆	◆	◆	◆	◆	◆	◆
多层电容	◆	◆	◆	◆	◆	◆	◆	◆	◆	◆	◆	◆	◆
射频/微波电容	◆	◆	◆	◆	◆	◆	◆	◆	◆	◆	◆	◆	◆
安全电容	◆	◆	◆	◆	◆	◆	◆	◆	◆	◆	◆	◆	◆
单层电容	◆	◆	◆	◆	◆	◆	◆	◆	◆	◆	◆	◆	◆
开关模式电容	◆	◆	◆	◆	◆	◆	◆	◆	◆	◆	◆	◆	◆
尖塞和环式电容	◆	◆	◆	◆	◆	◆	◆	◆	◆	◆	◆	◆	◆
微调电容	◆	◆	◆	◆	◆	◆	◆	◆	◆	◆	◆	◆	◆

钽电容器	AVX	KEMET	Panasonic	Vishay
保形涂层片状电容	◆	◆	◆	◆
浸涂径向电容	◆	◆	◆	◆
故障安全/熔合片状电容	◆	◆	◆	◆
密封通孔电容	◆	◆	◆	◆
高温片状电容	◆	◆	◆	◆
低 ESR 片式电容	◆	◆	◆	◆
低厚度片式电容	◆	◆	◆	◆
微片式电容	◆	◆	◆	◆
模压片式电容	◆	◆	◆	◆
模压通孔电容	◆	◆	◆	◆
片式钽电容	◆	◆	◆	◆
片式高聚合物电容	◆	◆	◆	◆
固态金属外壳通孔电容	◆	◆	◆	◆
超级钽电容	◆	◆	◆	◆
湿式通孔电容	◆	◆	◆	◆



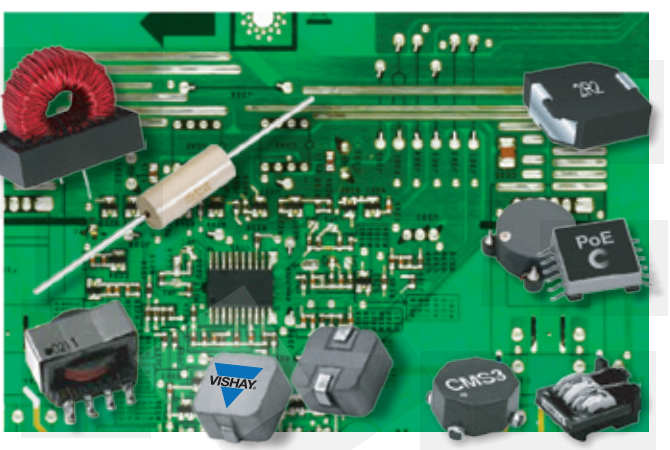
● 提供含铅及无铅兼容部件 ◆ 只提供无铅部件 ▲ 只提供含铅兼容部件

# 电路保护和电磁元件

保护元件	AVX	Bourns	Bussmann (Eaton)	EPCOS (TDK)	KOA	KEMET/NEC TOKIN	Littelfuse - Teccor	Murata	Panasonic	TE Connectivity's Raychem	ROHM Semiconductors	TDK	United Chemi-Con	Wishay	BC Components	Dale	Semiconductors
<b>过流保护元件</b>																	
车用 (刀片式) 保险丝		◆				◆											
轴向保险丝		◆				◆											
管状保险丝		◆				◆											
NTC 热敏电阻	●		◆	◆		◆	◆	◆				◆		◆	◆	◆	
电源 (电气) 保险丝			◆			◆											
PTC 热敏电阻		◆	◆	◆		◆	◆					◆		◆	◆	◆	
径向引线自恢复保险丝 (PTC)		◆	◆			◆				◆				◆	◆	◆	
径向微型保险丝		◆				◆											
表面贴装自恢复保险丝 (PTC)		◆	◆			◆				◆				◆	◆	◆	
表面贴装 (125V+) 保险丝		◆	◆			◆	◆			◆				◆	◆	◆	
热熔断器 (TCO)					◆												
薄膜 (片式) 保险丝	●	◆	◆			◆	◆			◆				◆	◆		
<b>过压保护元件</b>																	
气体放电管 (GDT)		●	◆			◆				◆		◆					
线路保护网络		◆															
聚合物 ESD 抑制器			◆			◆				◆							
保护型晶闸管		◆				◆											
表面贴装压敏电阻 (MLV)	◆	◆	◆	◆	◆	◆				◆		◆		◆	◆	◆	
热 MOV				◆		◆						◆	◆				
通孔压敏电阻 (MOV)		◆	◆	◆		◆				◆		◆	◆	◆	◆	◆	
TVS 二极管	◆	◆	◆			◆				◆		◆	◆	◆	◆	◆	
TVS 二极管阵列	◆	◆				◆				◆		◆	◆	◆	◆	◆	

# 滤波器

EMI/RFI/RF 滤波器	AVX	KEMET / NEC TOKIN	Murata	Panasonic	Pulse	Smiths Interconnect	Spectrum Control (API Technologies)	Syfer	TDK - EPCOS	TE Connectivity's Corcom	Yageo
EMI/RFI 滤波器	●	●	●	●	●	◆	●	●	●	◆	●
馈通滤波器			●							◆	
电磁噪声抑制片		◆							◆		
RF/微波滤波器	●		●	●	●	◆	●	●	●		●
RF 模块滤波器			●	●					●		
SAW 滤波器		◆	◆						◆		
表面贴装滤波器	●		●	●	●	◆	●	●	●		●



● 提供含铅及无铅兼容部件 ◆ 只提供无铅部件

# 磁性元件

铁氧体电感变压器	API Delevan	AVX	BI Technologies (TT Electronics)	Bourns - JW Miller	Coiltronics (Eaton)	KEMET / NEC TOKIN	KOA	Littelfuse - Teccor	Murata	Panasonic	Pulse	Spectrum Control (API Technologies)	TDK - EPCOS	Wishay - Dale	Yageo
空气线圈电感	●	◆										●	◆		◆
共模扼流圈	●	◆	◆	◆	◆		◆		◆	◆	◆	●	◆	◆	
定制电感	●			●					●	◆		●	◆	◆	
铁氧体磁珠	◆	◆	◆	◆	◆	◆	◆		◆	◆		◆	◆	◆	◆
铁氧体磁芯 / 钳型滤波器	◆			◆					◆			●	◆	◆	
高电流电感	●	◆	●	◆	◆	◆	◆		◆	◆	◆	●	◆	◆	◆
引线电感	●		◆	◆	◆				◆	◆	◆	●	◆	◆	◆
军用电感	●											●	◆	◆	
多层电感		◆					◆		◆	◆		●	◆	◆	
电源电感	●	◆	●	◆	◆	◆	◆		◆	◆	◆	●	◆	◆	◆
RF 电感	●	◆	◆	◆	◆	◆	◆		◆	◆	◆	●	◆	◆	◆
薄膜电感		◆							◆			●	◆	◆	
Torrid 电感	◆		◆	◆	◆				◆	◆		●	◆	◆	
变压器	●	◆	◆	◆	◆	◆	◆		◆	◆	◆	●	◆	◆	◆
绕线电感器 / 线圈电感	●	◆	◆	◆	◆				◆	◆	◆	●	◆	◆	◆

# 压电陶瓷

声音元件	AVX	Murata	Panasonic	TDK
蜂鸣器	●	●	●	●
麦克风			●	●
受话器			●	
振铃器	●			
传感器			●	●
发声器			●	●
扬声器			●	●

# 热管理元件

热管理元件	Ohmite
挤压散热器	●
液体冷却板	●

# 时间控制装置

频率控制器	API Technologies	Kyocera	Murata	Panasonic	TDK	Wishay - Dale
晶体	●	●	●	●	●	●
振荡器	●	●	●	●	●	●
压电声音元件		●	●	●	●	
谐振器		●	●	●	●	
音叉		●				●

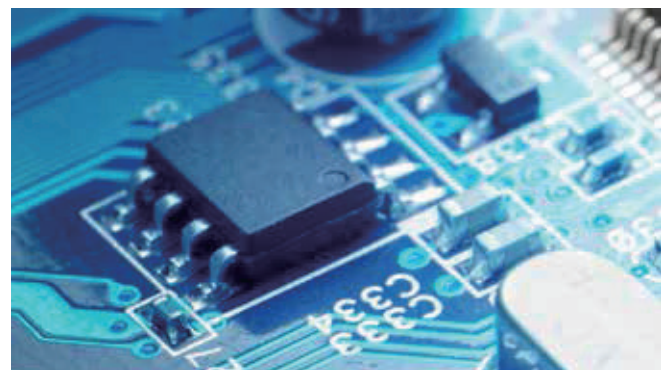


# 分立器件

功率半导体	AVX	Bourns	Littelfuse - Teccor	Panasonic	ROHM Semiconductors	Semelab (TT Electronics)	Vishey
<b>二极管</b>							
阵列式电容		◆	◆		◆	◆	◆
肖特基二极管	◆		◆	◆	◆	◆	◆
小信号二极管		◆			◆	◆	◆
TVS	◆	◆	◆		◆	◆	◆
齐纳二极管		◆	◆	◆	◆	◆	◆
<b>整流器</b>							
电桥			◆		◆		◆
整流器			◆		◆	◆	◆
肖特基二极管			◆		◆	◆	◆
SCR		◆	◆				◆
<b>晶闸管</b>							
保护晶闸管			◆				
开关晶闸管			◆				◆
<b>晶体管</b>							
双极型晶体管		◆	◆		◆	◆	
小信号二极管		◆	◆	◆	◆	◆	
<b>IGBT</b>							
分立式 IGBT					◆		◆
分立式 IGBT 模块			◆		◆	◆	◆
<b>MOSFETS</b>							
高压 MOSFET					◆	◆	◆
低压 MOSFET				◆	◆	◆	◆
分立式 IGBT 模块					◆	◆	◆



光电元件	Littelfuse	Murata (MPS)	OPTEK (TT Electronics)	Panasonic	ROHM Semiconductor	Vishey
数字面板仪表		◆				
高压隔离开关			◆		◆	
红外元件			◆		◆	◆
LED 指示灯				◆	◆	◆
LED 照明灯 <1W				◆	◆	◆
LED 照明灯 >1W				◆	◆	◆
LED 显示屏					◆	◆
LED 驱动器					◆	◆
LED 模组				◆	◆	◆
光学传感元件	◆		◆	◆	◆	◆
光电解决方案			◆			
光电耦合器						◆
固态继电器					◆	◆



其他分立元件	ROHM Semiconductor	Semelab (TT Electronics)	Vishey
模拟元件	◆	◆	◆
LED 驱动器	◆		◆
电机控制驱动器	◆		◆
RF 二极管	◆	◆	◆
RF 三极管	◆	◆	◆
电压调整器	◆	◆	◆

■ MIL 规格分立器件 (DSCC)

◆ 只提供无铅部件 ▲ 只提供含铅兼容部件

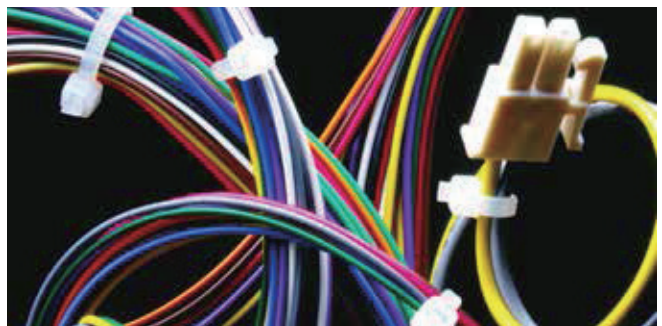


# 连接器

背板、板对板和 设备对板连接器	3M	AirBorn	Amphenol	Amphenol Commercial	Amphenol PCD	Amphenol TCS	AVX - Elco	Bourns	FCI	Harwin	Molex	Omron	Panasonic	Smiths Interconnect	TE Connectivity
<b>背板连接器</b>															
10 Gb/s+ 解决方案	◆	◆	◆						◆	◆					◆
2.00 mm (0.79 英寸)	◆						◆		◆	◆					◆
AOC 组件	◆			◆					◆	◆					◆
组件 (背板)	◆								◆	◆					◆
ATCA/ 微型 TCA	◆						◆		◆	◆					◆
电缆组件	◆	◆					◆		◆	◆					◆
缘卡连接器	◆	◆	◆						◆	◆					◆
紧凑型 PCI	◆		◆				◆		◆	◆				◆	
DIN 41612 (欧洲卡)	◆						◆		◆	◆					◆
光纤	◆			◆					◆	◆					◆
Future Bus	◆								◆	◆					◆
硬公制连接器	◆						◆		◆	◆					◆
高速电缆组件	◆	◆		◆					◆	◆					◆
PCI Express 插槽	◆		◆						◆	◆					◆
电源	◆	◆		◆	◆		◆		◆	◆					◆
RF/ 成组 RF			◆						◆	◆					◆
SCA-2				◆					◆	◆					◆
<b>板对板连接器</b>															
球栅阵列 (BGA)	◆					●			◆	◆					◆
电池连接器							◆	◆	◆	◆				◆	
电路板相叠	◆	●				●	◆	◆	◆	◆					◆
分离头	◆		◆						◆	◆					◆
压缩元件	◆	◆					◆	◆	◆	◆					◆
插头和插座	◆		◆		◆		◆	◆	◆	◆					◆
夹层板 /FPC	◆				◆	●	◆	◆	◆	◆	◆	◆			◆
电源	◆	◆	◆	◆	◆	●	◆	◆	◆	◆					◆
旋转反位锁												◆			
SCSI	◆		◆						◆	◆					◆
分流器	◆		◆				◆		◆	◆					◆
相叠	◆	◆	◆			●	◆	◆	◆	◆					◆
<b>设备对板连接器</b>															
AOC 组件	◆			◆					◆	◆					◆
DIMM						◆			◆	◆					◆
DIP	◆								◆	◆					◆
高速电缆组件	◆	◆		◆					◆	◆					◆
PCMCIA	◆								◆	◆					◆
PGA	◆								◆	◆					◆
PLCC	◆								◆	◆					◆
Rambus															◆
RIMM/DIMM/SIMM									◆	◆					◆
旋转反位锁												◆			
SIP	◆								◆	◆					◆
插槽 1 和 2															◆
SO DIMM 和 RIMM						◆			◆	◆					◆
测试 / 老化插座	◆														◆
晶体管															◆



线对板连接器 线对线连接器	3M	AirBorn	Amphenol	AVX - Elco	FCI	Harwin	Molex	Phoenix Contact	Smiths Interconnect	Souriau (Esterline Connection Tech)	TE Connectivity
1.00 mm (0.039 英寸)	◆			◆	◆	◆	◆				◆
1.25 mm (0.049 英寸)					◆	◆	◆				◆
1.27 mm (0.050 英寸)	◆				◆	◆	◆				◆
2.00 mm (0.79 英寸)	◆			◆	◆	◆	◆	◆	◆	◆	◆
2.50 mm (0.098 英寸)				◆	◆	◆	◆	◆	◆	◆	◆
2.54 mm (0.100 英寸)	◆	●		◆	◆	◆	◆	◆	◆	◆	◆
3.00 mm (0.118 英寸)	◆			◆	◆	◆	◆	◆	◆	◆	◆
3.68 mm (0.145 英寸)								◆			◆
3.96 mm (0.156 英寸)								◆			◆
4.00 mm (0.157 英寸)				◆							◆
4.20 mm (0.165 英寸)								◆			◆
5.00 mm (0.197 英寸)								◆	◆		◆
5.03 mm (0.198 英寸)								◆			◆
5.08 mm (0.200 英寸)								◆	◆		◆
6.35 mm (0.250 英寸)								◆	◆		◆
7.50 mm (0.295 英寸)								◆	◆		◆
9.00 mm (0.354 英寸)				◆							◆
10.00 mm (0.393 英寸)									◆		◆
母线					◆			◆			◆
电缆组件	◆	◆	◆	◆	◆	◆	◆	◆	◆	◆	◆
离散电线	◆		◆	◆	◆	◆	◆	◆	◆	◆	◆
FFC/FPC				◆	◆	◆	◆	◆	◆	◆	◆
IDC 离散电线	◆			◆	◆	◆	◆	◆	◆	◆	◆
IDC/ 大规模终端	◆		◆	◆	◆	◆	◆	◆	◆	◆	◆
MDR/CHAMP	◆		◆								◆
电源	◆	◆	◆	◆	◆	◆	◆	◆	◆	◆	◆
SATA/SAS/Mini SATA	◆		◆	◆	◆	◆	◆	◆	◆	◆	◆
SCSI I, II, III	◆	◆					◆				◆



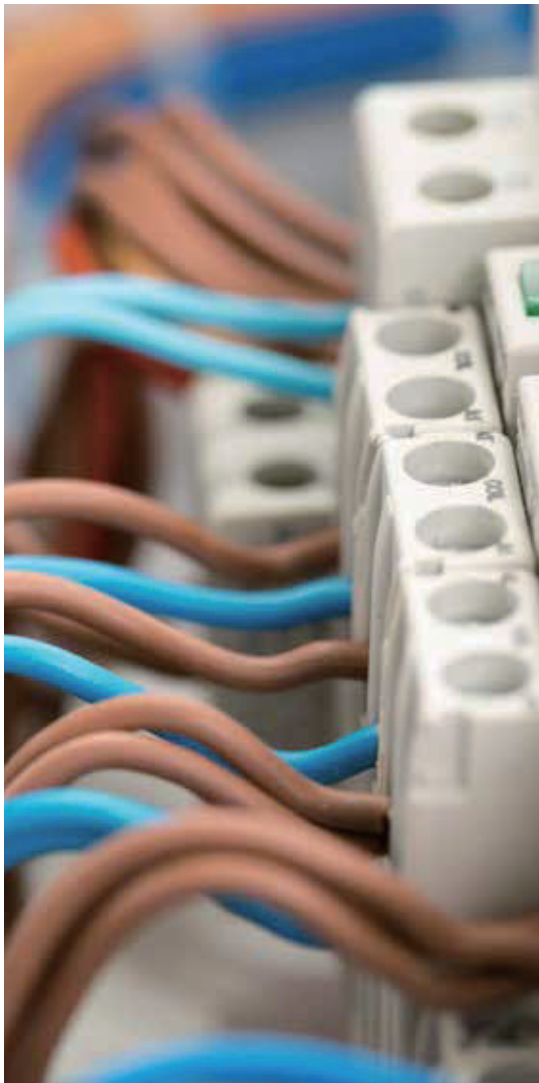
记忆卡连接器	3M	Amphenol	AVX - Elco	C&K	FCI	Molex	TE Connectivity
CompactFlash™	◆	◆	◆			◆	◆
DDR/DDR2/Mini DDR2			◆			◆	◆
Express 卡						◆	◆
全尺寸卡					◆		
记忆棒/双核						◆	◆
Micro SD 卡				◆		◆	◆
Mini SD 卡				◆		◆	◆
MMC 卡		◆	◆			◆	◆
PC 卡/CardBus		◆	◆			◆	◆
PCMCIA	◆					◆	◆
SD(安全数字)卡	◆		◆			◆	◆
智能卡 (SAM)					◆		
智能卡 (SIM)		◆	◆		◆	◆	◆
TransF		◆					◆
xD		◆					◆

CompactFlash™ 是 Compact Flash Association 的商标

● 提供含铅及无铅兼容部件 ◆ 只提供无铅部件

# 连接器

音频	Amphenol Audio	Amphenol Nexus	Amphenol Tuchel	Smiths Interconnect	Spectrum Control (API Technologies)	TE Connectivity
1/4" 电话接头 (T 系列, M 系列和插孔)	◆					
1/4" 电话开关插头	◆					
3.5mm PCB	◆					
AC PDN	◆					
AC 系列 XLR 电缆	◆					
AC 系列 XLR 金属 "Z" 形安装底座	◆					
AC 系列 XLR PCB 安装底座	◆					
AC 系列双 1/4" XLR 件	◆					
AC 系列 XLR 热塑性塑料安装底座	◆					
配件	◆	◆				
AX 系列 XLR 电缆	◆					
BNC 75 欧姆连接器	◆					◆
C 型 Combo 1/4" - XLR PCB	◆					
EP/ AP 系列大功率元件	◆					
多针系列	◆	◆	◆	◆	◆	
RCA 系列	◆	◆				
SP 高电流扬声器	◆					
XLRnet 系列电缆	◆					
XLRnet 系列 PCB/ 安装底座	◆					



◆ 只提供无铅部件

端子排	Amphenol PCD	FCI	Molex - Beau	Phoenix Contact	Smiths Interconnect	Souriau	Spectrum Control (API Technologies)	TE Connectivity
屏蔽带			◆				◆	◆
Europa								◆
欧式 - 固定 / 可插拔	◆	◆	◆	◆			◆	◆
2.54/3.50/3.81/5.0/5.08 mm	◆	◆	◆	◆			◆	◆
滤波接线端子					◆		◆	
接口模块	◆			◆				
NEMA								◆
酚醛材质元件			◆					◆
按钮			◆					
导轨安装元件	◆		◆	◆		◆	◆	◆
螺旋式接线端电容	◆	◆	◆	◆			◆	◆
弹簧夹	◆	◆	◆	◆				◆

交通	3M	Amphenol	Aptiv	AVX - Elco	Fargo	FCI	Harwin	KOSTAL	Molex	PKC Group	Phoenix Contact	Preci-Dip	Smiths Interconnect	Souriau	Spectrum Control (API Technologies)	TE Connectivity
应用																
农业		◆	◆	◆	◆	◆	◆	◆	◆	◆	◆			◆		◆
汽车		◆	◆	◆	◆	◆	◆	◆	◆	◆	◆					◆
商用车辆		◆	◆	◆	◆	◆	◆	◆	◆	◆	◆					◆
建筑		◆	◆	◆	◆	◆	◆	◆	◆	◆	◆				◆	◆
海洋		◆	◆	◆	◆	◆	◆	◆	◆	◆					◆	◆
公共交通		◆		◆		◆			◆				◆		◆	◆
房车		◆	◆	◆	◆	◆		◆	◆	◆					◆	◆
连接器																
背板		◆	◆	◆		◆			◆							◆
后盖		◆	◆	◆		◆			◆							◆
板对板连接元件		◆	◆	◆		◆			◆		◆		◆			◆
环形连接元件		◆	◆			◆			◆		◆		◆			◆
触点连接元件		◆	◆	◆		◆			◆		◆		◆			◆
设备对板连接元件		◆	◆	◆		◆			◆		◆		◆			◆
输入 / 输出连接元件		◆	◆	◆		◆			◆		◆		◆		◆	◆
记忆卡		◆	◆	◆		◆			◆							◆
射频 / 同轴电缆 / 微波		◆							◆				◆			◆
免焊端子		◆	◆			◆			◆	◆						◆
特殊产品		◆	◆	◆	◆	◆			◆	◆	◆				◆	◆
端子排		◆				◆			◆	◆	◆					◆
工装		◆	◆	◆		◆			◆		◆				◆	◆
USB		◆	◆	◆		◆			◆		◆					◆
电线和电缆		◆	◆						◆							◆
布线管理		◆	◆			◆			◆	◆						◆
线对板		◆	◆	◆		◆	◆	◆	◆		◆		◆	◆	◆	◆
线对线		◆	◆	◆		◆	◆	◆	◆	◆	◆		◆	◆	◆	◆

# 连接器

布线和板管理/配件	3M	Amphenol	Amphenol PCD	AVX - Elco	FCI	Harwin	Molex	Phoenix Contact	Souriau	TE Connectivity
后盖	◆	◆	◆	◆	◆	◆	◆	◆	◆	◆
电缆夹	◆	◆	◆	◆	◆	◆	◆	◆	◆	◆
电缆管理元件	◆	◆	◆	◆	◆	◆	◆	◆	◆	◆
电缆标记扎带	◆	◆	◆	◆	◆	◆	◆	◆	◆	◆
电缆支撑件	◆	◆	◆	◆	◆	◆	◆	◆	◆	◆
电缆分隔器	◆	◆	◆	◆	◆	◆	◆	◆	◆	◆
电缆端子	◆	◆	◆	◆	◆	◆	◆	◆	◆	◆
电缆扎带	◆	◆	◆	◆	◆	◆	◆	◆	◆	◆
热缩产品	◆	◆	◆	◆	◆	◆	◆	◆	◆	◆
跨接线连接线	◆	◆	◆	◆	◆	◆	◆	◆	◆	◆
标签系统	◆	◆	◆	◆	◆	◆	◆	◆	◆	◆
标签	◆	◆	◆	◆	◆	◆	◆	◆	◆	◆
PCB 分隔垫片	◆	◆	◆	◆	◆	◆	◆	◆	◆	◆
PCB 端子	◆	◆	◆	◆	◆	◆	◆	◆	◆	◆
打印机/软件和带材	◆	◆	◆	◆	◆	◆	◆	◆	◆	◆
RFI 夹和指状夹	◆	◆	◆	◆	◆	◆	◆	◆	◆	◆
短路连接	◆	◆	◆	◆	◆	◆	◆	◆	◆	◆
免焊端子	◆	◆	◆	◆	◆	◆	◆	◆	◆	◆
接头	◆	◆	◆	◆	◆	◆	◆	◆	◆	◆
不锈钢配件	◆	◆	◆	◆	◆	◆	◆	◆	◆	◆
测点	◆	◆	◆	◆	◆	◆	◆	◆	◆	◆
工装	◆	◆	◆	◆	◆	◆	◆	◆	◆	◆
电线和电缆	◆	◆	◆	◆	◆	◆	◆	◆	◆	◆
电线导管	◆	◆	◆	◆	◆	◆	◆	◆	◆	◆

RF/ 同轴电缆 / 微波元件	3M	AirBorn	Amphenol Aero	Amphenol Connex	Amphenol RF	Amphenol SV Microwave	Molex	Smiths Interconnect	TE Connectivity
1.0 / 2.3	◆	◆	◆	◆	◆	◆	◆	◆	◆
1.6 / 5.6	◆	◆	◆	◆	◆	◆	◆	◆	◆
7 / 16	◆	◆	◆	◆	◆	◆	◆	◆	◆
BMA	◆	◆	◆	◆	◆	◆	◆	◆	◆
BNC (50/75Ω)	◆	◆	◆	◆	◆	◆	◆	◆	◆
BNC (微型)	◆	◆	◆	◆	◆	◆	◆	◆	◆
板对板盲插 / 压缩连接器	◆	◆	◆	◆	◆	◆	◆	◆	◆
BSA	◆	◆	◆	◆	◆	◆	◆	◆	◆
同轴端接	◆	◆	◆	◆	◆	◆	◆	◆	◆
同轴衰减器	◆	◆	◆	◆	◆	◆	◆	◆	◆
FAKRA	◆	◆	◆	◆	◆	◆	◆	◆	◆
MCX / MMCX	◆	◆	◆	◆	◆	◆	◆	◆	◆
MHV / SHV	◆	◆	◆	◆	◆	◆	◆	◆	◆
微波电缆组件	◆	◆	◆	◆	◆	◆	◆	◆	◆
精密 <sup>1</sup>	◆	◆	◆	◆	◆	◆	◆	◆	◆
QMA	◆	◆	◆	◆	◆	◆	◆	◆	◆
反接 <sup>2</sup>	◆	◆	◆	◆	◆	◆	◆	◆	◆
RF 电缆组件	◆	◆	◆	◆	◆	◆	◆	◆	◆
屏蔽终端连接器	◆	◆	◆	◆	◆	◆	◆	◆	◆
SMA	◆	◆	◆	◆	◆	◆	◆	◆	◆
SMB (50/75Ω)	◆	◆	◆	◆	◆	◆	◆	◆	◆
SMB (微型)	◆	◆	◆	◆	◆	◆	◆	◆	◆
SMC	◆	◆	◆	◆	◆	◆	◆	◆	◆
SMP	◆	◆	◆	◆	◆	◆	◆	◆	◆
SMT 电阻器	◆	◆	◆	◆	◆	◆	◆	◆	◆
SSMA	◆	◆	◆	◆	◆	◆	◆	◆	◆
TNC	◆	◆	◆	◆	◆	◆	◆	◆	◆
Triax	◆	◆	◆	◆	◆	◆	◆	◆	◆
Twinax	◆	◆	◆	◆	◆	◆	◆	◆	◆
类型 F/G	◆	◆	◆	◆	◆	◆	◆	◆	◆
类型 N	◆	◆	◆	◆	◆	◆	◆	◆	◆
UHF / MiniUHF	◆	◆	◆	◆	◆	◆	◆	◆	◆

◆ 只提供无铅部件

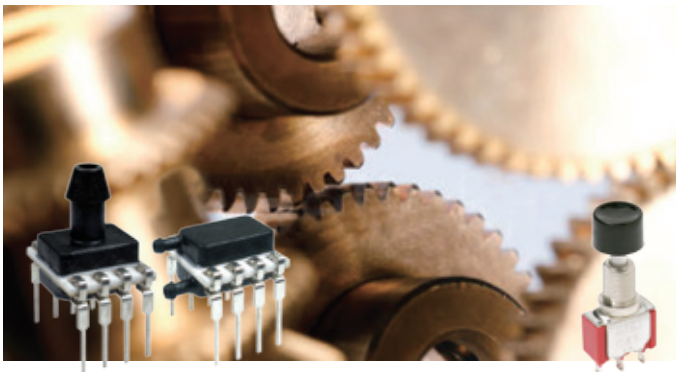
特种连接器	3M	AirBorn	Amphenol	Amphenol Commercial	Amphenol PCD	Apiv	AVX - Elco	Bourns	FCI	Harwin	Molex	Omron	Panasonic	Phoenix Contact	Smiths Interconnect	Souriau	Spectrum Control (API Technologies)	TE Connectivity	
汽车	◆	◆	◆	◆	◆	◆	◆	◆	◆	◆	◆	◆	◆	◆	◆	◆	◆	◆	◆
电池	◆	◆	◆	◆	◆	◆	◆	◆	◆	◆	◆	◆	◆	◆	◆	◆	◆	◆	◆
COTS	◆	◆	◆	◆	◆	◆	◆	◆	◆	◆	◆	◆	◆	◆	◆	◆	◆	◆	◆
EMI 屏蔽	◆	◆	◆	◆	◆	◆	◆	◆	◆	◆	◆	◆	◆	◆	◆	◆	◆	◆	◆
滤波接线端子	◆	◆	◆	◆	◆	◆	◆	◆	◆	◆	◆	◆	◆	◆	◆	◆	◆	◆	◆
恶劣环境	◆	◆	◆	◆	◆	◆	◆	◆	◆	◆	◆	◆	◆	◆	◆	◆	◆	◆	◆
密封	◆	◆	◆	◆	◆	◆	◆	◆	◆	◆	◆	◆	◆	◆	◆	◆	◆	◆	◆
高压电阻器	◆	◆	◆	◆	◆	◆	◆	◆	◆	◆	◆	◆	◆	◆	◆	◆	◆	◆	◆
工业电阻器	◆	◆	◆	◆	◆	◆	◆	◆	◆	◆	◆	◆	◆	◆	◆	◆	◆	◆	◆
LED 连接器	◆	◆	◆	◆	◆	◆	◆	◆	◆	◆	◆	◆	◆	◆	◆	◆	◆	◆	◆
M8/M12	◆	◆	◆	◆	◆	◆	◆	◆	◆	◆	◆	◆	◆	◆	◆	◆	◆	◆	◆
微型 / 纳米	◆	◆	◆	◆	◆	◆	◆	◆	◆	◆	◆	◆	◆	◆	◆	◆	◆	◆	◆

输入 / 输出	3M	Amphenol	Amphenol Commercial	Amphenol PCD	AVX - Elco	FCI	Harwin	Molex	Omron	Panasonic	Phoenix Contact	Smiths Interconnect	Souriau	Spectrum Control (API Technologies)	TE Connectivity
1394 和 1394b	◆	◆	◆	◆	◆	◆	◆	◆	◆	◆	◆	◆	◆	◆	◆
音频	◆	◆	◆	◆	◆	◆	◆	◆	◆	◆	◆	◆	◆	◆	◆
摄像头连接 / 微型摄像头连接	◆	◆	◆	◆	◆	◆	◆	◆	◆	◆	◆	◆	◆	◆	◆
环形连接元件	◆	◆	◆	◆	◆	◆	◆	◆	◆	◆	◆	◆	◆	◆	◆
Combo I/O	◆	◆	◆	◆	◆	◆	◆	◆	◆	◆	◆	◆	◆	◆	◆
显示端口	◆	◆	◆	◆	◆	◆	◆	◆	◆	◆	◆	◆	◆	◆	◆
D-Subminiature 接口	◆	◆	◆	◆	◆	◆	◆	◆	◆	◆	◆	◆	◆	◆	◆
DVI	◆	◆	◆	◆	◆	◆	◆	◆	◆	◆	◆	◆	◆	◆	◆
光纤通道	◆	◆	◆	◆	◆	◆	◆	◆	◆	◆	◆	◆	◆	◆	◆
光纤	◆	◆	◆	◆	◆	◆	◆	◆	◆	◆	◆	◆	◆	◆	◆
滤波 I/O	◆	◆	◆	◆	◆	◆	◆	◆	◆	◆	◆	◆	◆	◆	◆
HDMI / 微型 HDMI	◆	◆	◆	◆	◆	◆	◆	◆	◆	◆	◆	◆	◆	◆	◆
IPass	◆	◆	◆	◆	◆	◆	◆	◆	◆	◆	◆	◆	◆	◆	◆
InfiniBand®	◆	◆	◆	◆	◆	◆	◆	◆	◆	◆	◆	◆	◆	◆	◆
M12 / M12D / M8	◆	◆	◆	◆	◆	◆	◆	◆	◆	◆	◆	◆	◆	◆	◆
Micro D	◆	◆	◆	◆	◆	◆	◆	◆	◆	◆	◆	◆	◆	◆	◆
微型 DIN 接口 / 环形 DIN 接口	◆	◆	◆	◆	◆	◆	◆	◆	◆	◆	◆	◆	◆	◆	◆
微型 D-Subminiature 接口	◆	◆	◆	◆	◆	◆	◆	◆	◆	◆	◆	◆	◆	◆	◆
移动系统	◆	◆	◆	◆	◆	◆	◆	◆	◆	◆	◆	◆	◆	◆	◆
模块化插头和插座	◆	◆	◆	◆	◆	◆	◆	◆	◆	◆	◆	◆	◆	◆	◆
PCI Express 插槽	◆	◆	◆	◆	◆	◆	◆	◆	◆	◆	◆	◆	◆	◆	◆
电源	◆	◆	◆	◆	◆	◆	◆	◆	◆	◆	◆	◆	◆	◆	◆
推挽式	◆	◆	◆	◆	◆	◆	◆	◆	◆	◆	◆	◆	◆	◆	◆
矩形接口	◆	◆	◆	◆	◆	◆	◆	◆	◆	◆	◆	◆	◆	◆	◆
射频 / 同轴电缆 / 微波	◆	◆	◆	◆	◆	◆	◆	◆	◆	◆	◆	◆	◆	◆	◆
RJ / 工业以太网	◆	◆	◆	◆	◆	◆	◆	◆	◆	◆	◆	◆	◆	◆	◆
SATA / SAS / Mini SATA	◆	◆	◆	◆	◆	◆	◆	◆	◆	◆	◆	◆	◆	◆	◆
SCSI	◆	◆	◆	◆	◆	◆	◆	◆	◆	◆	◆	◆	◆	◆	◆
SFP / XFP	◆	◆	◆	◆	◆	◆	◆	◆	◆	◆	◆	◆	◆	◆	◆
TDP	◆	◆	◆	◆	◆	◆	◆	◆	◆	◆	◆	◆	◆	◆	◆
USB / Mini USB / USB OTG	◆	◆	◆	◆	◆	◆	◆	◆	◆	◆	◆	◆	◆	◆	◆



# 机电类元件

传感器													
	AVX	Bourns	Honeywell	KOA	Littelfuse, Hamlin	Murata	Omron Automation & Safety	Omron Components	Panasonic	ROHM Semiconductor	TDK / EPCOS	TT Electronics	Vishay
板上													
板外													
板上和板外													
<b>运动/位置/速度</b>													
加速度计			○			●		●	●				
编码器/旋转		○	◆		○	●	◆		●			●	
倾角计/倾斜						◆		●				●	
惯性测量单元			○			●							●
液位			○		○			○		●			
运动 (有人)						●		●	◆	◆			
位置、位移		○	○					●				○	
接近		○	○		○	●	○		◆			○	○
冲击和振动			○			●		◆					
速度 (霍尔效应)		◆	◆		○	●		◆	◆	○	◆		
超声			○			◆	○						
<b>光学</b>													
环境光						●		●	●				●
光纤			○			○							
红外			◆			●		●			●	●	
光电二极管			●							●	●	●	
光电			◆								◆	◆	
<b>压力/力/流量</b>													
气压计						●							
流量			◆				◆	◆				○	
力			●										
称重传感器/负荷销			○										
压力			◆		◆	●		●	◆	●	◆	◆	
<b>热/湿度</b>													
空气/气体/流体属性			◆							●			
组合MEMS/SMD			●					●					
加热器			◆										
湿度			◆							●			
NTC热敏电阻	●		◆	●	●	●			●	◆		◆	
探头和组件			○							○	○	○	
PTC热敏电阻				●	●	●		◆		●	◆	◆	
RTD			◆				◆				◆	●	
热电偶						○						○	
嗜热							●						
<b>其他</b>													
汽车/车辆		●	◆			●				●	●	●	
电容触摸													
电流			◆			●				○			



电源断路器					
	Murata Power Solutions	Omron Industrial	Panasonic	Phoenix Contact	TDK
AC/DC 电源断路器	◆	◆	◆	◆	
DC/DC 功率转换断路器	◆	◆	◆		
DC/DC 功率变换断路器		◆			◆

◆ 只提供无铅部件

## 继电器、断路器和开关

继电器、断路器和开关	Bourns	C&K Components	Hamlin (Littelfuse)	Honeywell	KEMET / NEC TOKIN	Littelfuse - Teccor	Omron	Panasonic	Phoenix Contact	TE Connectivity
	<b>继电器</b>									
汽车					◆		◆	◆		◆
通讯继电器							◆	◆		◆
压缩机继电器										◆
接触继电器									◆	
晶体管式继电器										◆
专用接触继电器										◆
DIN 导轨安装继电器							◆	◆	◆	
干簧式继电器			◆							◆
强制导引接触式继电器							◆	◆	◆	◆
通用型继电器						◆	◆	◆	◆	◆
高压开关式继电器						◆	◆	◆	◆	◆
工业直流和交流式继电器						◆	◆	◆	◆	◆
输入/输出模块继电器							◆	◆	◆	◆
低信号 PCB 继电器					◆		◆	◆	◆	◆
磁闭锁继电器							◆	◆	◆	◆
军用继电器							◆	◆	◆	◆
微型 PCB 继电器							◆	◆	◆	◆
MOSFET 继电器							◆	◆	◆	◆
面板/插件继电器							◆	◆	◆	◆
相序继电器										◆
电源							◆	◆	◆	◆
功率控制继电器										◆
配电盘继电器										◆
电源 PCB 继电器							◆	◆	◆	◆
可编程时间延迟继电器							◆	◆	◆	◆
保护式继电器							◆	◆	◆	◆
簧片继电器			◆			◆				◆
反向功率继电器										◆
RF 继电器								◆	◆	◆
旋转继电器										◆
安全继电器								◆	◆	◆
信号继电器								◆	◆	◆
继电器插座								◆	◆	◆
固态继电器						◆		◆	◆	◆
时间延迟继电器							◆	◆	◆	◆
定时继电器							◆	◆	◆	◆
TO-5 继电器										◆
流量控制										◆
<b>断路器</b>										
电子断路器										◆
液压断路器										◆
温度断路器										◆
<b>开关</b>										
接触块开关								◆	◆	◆
检测开关			◆					◆	◆	◆
DIP			◆	◆				◆	◆	◆
编码开关					◆				◆	
增益渐变式开关									◆	
计时表					◆					
工业电阻器			◆	◆			◆	◆	◆	◆
钥匙锁定开关			◆					◆	◆	◆
按键开关			◆	◆						◆
旋钮电位器										◆
限制开关			◆	◆						◆
膜片开关										◆
导航开关			◆				◆	◆	◆	◆
光学开关										◆
闸门式开关			◆	◆			◆	◆	◆	◆
面板安装开关			◆	◆				◆	◆	◆
电源翘板开关			◆							◆
压力开关										◆
按钮开关			◆	◆			◆	◆	◆	◆
拨动滚轮编码开关			◆				◆	◆	◆	◆
舌簧					◆					
翘板开关			◆	◆			◆	◆	◆	◆
旋转电位器			◆	◆			◆	◆	◆	◆
安全电容器			◆	◆				◆	◆	◆
选择开关			◆					◆	◆	◆
滑动开关			◆						◆	◆
快动开关			◆	◆			◆	◆	◆	◆
特殊用途电阻器			◆	◆			◆	◆	◆	◆
锁开关			◆	◆						◆
表面贴装电容器			◆	◆				◆	◆	◆
触动开关			◆	◆			◆	◆	◆	◆
按轮开关								◆	◆	
扳钮开关								◆	◆	
真空					◆					

更多详情联系:

✉ FeedbackTTIAsia@ttiinc.com 或 ☎ 400-844-4868









TTI 永远在您的身边



被动元件，分立器件，连接器与机电组件  
之全球领先的专业分销商



# TTI ASIA 产品手册

## 中国

### 北京

电话: +86 10 6566 4283  
传真: +86 10 6566 4238

### 成都

电话: +86 512 8885 9626  
传真: +86 512 8885 9620

### 大连

电话: +86 10 6566 4283  
传真: +86 10 6566 4238

### 东莞

电话: +86 769 8275 6645  
传真: +86 769 8608 0078

### 杭州

电话: +86 512 8885 9626  
传真: +86 512 8885 9620

### 柳州

电话: +86 769 8608 8612  
传真: +86 769 8275 9342

### 青岛

电话: +86 10 6566 4238  
传真: +86 10 6566 4283

### 上海

电话: +86 21 5174 2088  
传真: +86 21 5153 1383

### 深圳

电话: +86 755 2269 1988  
传真: +86 755 8386 5272

### 苏州

电话: +86 512 8885 9626  
传真: +86 512 8885 9620

### 武汉

电话: +86 512 8885 9626  
传真: +86 512 8885 9620

### 厦门

电话: +86 592 5751 803  
传真: +86 592 5753 038

### 香港

电话: +852 3658 4700  
传真: +852 2628 0966

### 台中, 台湾

电话: +886 2 2796 8305  
传真: +886 2 2796 8315

### 台北, 台湾

电话: +886 2 2796 8305  
传真: +886 2 2796 8315

## 南亚

### 印度尼西亚

电话: +65 6788 9200  
传真: +65 6788 9300

### 吉隆坡, 马来西亚

电话: +60 4 659 2011  
传真: +60 4 659 3011

### 檳城, 马来西亚

电话: +60 4 659 2011  
传真: +60 4 659 3011

### 菲律宾

电话: +63 2654 5599  
传真: +63 2234 2187

### 新加坡

电话: +65 6788 9200  
传真: +65 6788 9300

### 泰国

电话: +662 694 2277  
传真: +662 694 2276

### 河内, 越南

电话: +65 6788 9200  
传真: +65 6788 9300

### 胡志明, 越南

电话: +65 6788 9200  
传真: +65 6788 9300

## 其他地点

### 班加罗尔, 印度

电话: +91 80 4147 7191  
传真: +91 80 4147 7192

### 新德里, 印度

电话: +91 80 4147 7191  
传真: +91 80 4147 7192

### 浦那, 印度

电话: +91 80 4530 1988  
传真: +91 80 4147 7192

### 首尔, 韩国

电话: +82 2 3156 8763  
传真: +82 2 3156 8766

### 龟尾, 韩国

电话: +82 2 3156 8763  
传真: +82 2 3156 8766

## TTI永远在您的身边

### 全球总部

www.ttiinc.com

TTI, Inc.

2441 Northeast Parkway  
Fort Worth, Texas  
76106-1816, USA  
电话: +001 817 740 9000  
传真: +001 817 740 9898

### 亚洲总部

www.ttiasia.com

TTI Electronics Asia Pte. Ltd

3 Changi North Street 2  
Logistech Building #04-01  
Singapore 498827  
电话: +65 6788 9200  
传真: +65 6788 9300

### 欧洲总部

www.ttieurope.com

TTI, Inc.

Ganghoferstr. 34  
82216 Maisach-Gernlinden  
Germany  
电话: +49 8142 6680-0  
传真: +49 8142 6680-490



联系方式: [FeedbackTTIAsia@ttiinc.com](mailto:FeedbackTTIAsia@ttiinc.com)

中国免费服务电话: **400-844-4868**



Supplier Authorized  
Distributor

LC CN 0118 ASIA

ISO 9001:2000  
Registered