

提高生产效率、优化机械性能

工业机械应用解决方案

机器制造商正在将更智能、互连性更强的组件集成到它们独特的设计中。基于这一提高生产率、安全性和产量的机会，有必要将自动化机械应用到多种行业中。

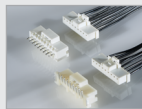
随着人们对更安全、可靠和高效的机械需求越来越大，工程师面临着相应的设计挑战，例如数据连接功能的嵌入、组件小型化及极高的产品质量与可靠性需求等。TE为此提供了设计建议和完整的产品组合，帮助工程师应对挑战。我们提供一系列高度可靠的连接器、端子、继电器和热缩管产品，能够帮助设计师在设计更智能、互连的机械时从容应对所面临的挑战。

连接器



商用MATE-N-LOK连接器

WTW和WTB解决方案，中心线径5.08mm，1至16位，额定值高达19A、250V。全极化尼龙外壳。设计为具有锁定功能，可在高振动和冲击条件下将连接器的两端牢固连接在一起。



GRACE INERTIA 2.5mm连接器

紧凑型WTW和WTB连接器，中心线径2.5mm，节省空间。该惯性锁定机构能够保护连接器在移动过程中不会断开，并防止因连接断开造成产品缺陷。额定值最高3A、50V。可选端子位置锁定装置（TPA），提供额外保护，防止端子脱出。



电源键连接器

WTB电源电路连接器，中心线径5.0mm。用于优化PCB插头的端子定位和正确锁合。设计为减少在PCB涂层过程中产生的气泡。额定值高达10A、300V。可以通过有声锁发出的咔哒声确认端子已正确插入。



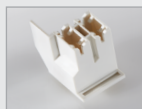
重载连接器

TE的重载连接器是适合在严苛环境中使用的可靠解决方案，优质、易于安装、经济且耐用。



通用MATE-N-LOK连接器

端子中心线径为6.35mm，设计有WTW、WTP和WTB选项，额定值高达19A、600V。WTW版本提供1至15位连接；WTB提供了2至15位连接。外壳具有正向极化、正向锁定和后腔识别等特点，便于组装、防止出错。



三重锁定电源连接器

WTW和WTB连接器的中心线径分别为3.96mm、6.5mm、7.92mm和13.0mm，该连接器可在电源电路中使用，提供双重锁定。额定值高达14A、300V。提供1-12位连接，经UL、CSA认证及VDE阻燃性认证。



双重锁定电源连接器

WTW和WTB连接器的中心线径分别为3.96mm、6.5mm、7.92mm和13.0mm，该连接器可在电源电路中使用，提供双重锁定。额定值高达14A、300V。提供1-12位连接，经UL、CSA认证及VDE阻燃性认证。



茵特康连接器

无论需要连接电力、信号还是数据（或三者结合），茵特康连接器都能为您提供定制解决方案，帮助您减少停机时间并提高生产力。



微型MATE-N-LOK连接器

低外形连接器，垂直高度低于4.7mm。额定值高达5A、250V。极化外壳可防止连接器错配，正向锁扣功能可防止出现错配，提供2-4位连接。



双重锁定信号连接器

紧凑型信号连接器，中心线径2.5mm，适用于空间有限的应用。额定值高达3A。设计可靠，配备双重锁扣，有助于确保外壳内端子的正确安装和连接。IP67级防水防尘密封版本可选。



MTA连接器

WTW和WTB连接器系统，利用可简化装配工艺的IDC技术降低人工成本。MTA 100系列在2-28位连接，中心线径为2.54mm，额定值高达5A、250V。MTA 156提供2-24位连接，中心线径为3.96mm，额定值高达7A、600V。



工业RJ45连接器

工业RJ45连接器的通用核心设计是IP20的一部分，也可用于IP65/67版本，从而为大多数客户连接需求提供了灵活的解决方案。



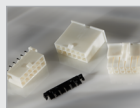
小型通用MATE-N-LOK连接器

全极化外壳，有助于确保插座和插头正确匹配。提供防溅设计选项，适用于需要密封的应用。4.14mm中心线径，可节省空间，额定值高达9.5A、600V。适用于WTW和WTB连接。



经济性电源连接器

3.96mm中心线径，额定值高达11A、600V，满足高功率需求。具有可靠的锁定装置，防止外壳和后端插头由于振动产生脱离。可选TPA附件。



VAL-U-LOK连接器

2-24位散线连接系统，4.2mm中心线径，额定值高达13A、600V，WTW或WTB版本可选。



工业Mini I/O连接器

工业Mini I/O连接器是可在工业应用设备之间传输数据的矩形连接器，提供线到线和线到板连接方案。



圆形塑料连接器

在可靠性方面，TE的圆形塑料连接器（CPC）拥有悠久的历史，几乎可以用于信号和/或电源需要进/出系统的任何位置。它们具有种类广泛的电源和信号选项。



M8/M12 连接器系统

安全和可靠通信 - 我们的M8/M12连接器系统提供了一个完整的解决方案，其中包括连接器、IO模块和光缆组件。

端子和接头



FASTON快接端子

设计用于快速、可靠连接。提供绝缘或非绝缘，直形或旗形配置接头，并且提供低插入力和耐高温版本。



Ultra-Fast预绝缘端子

完全绝缘的FASTON母端子——配备有全绝缘的端子和封闭的桶状线缆压接。适用于26-10 AWG线径的实心线、熔丝和绞线。每件产品的半透明尼龙外壳均标有颜色代码，用于明确线缆尺寸。



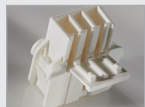
环形和铲形端子

提供多种配套选项，支持实心或绞线连接，并提供多种尺寸、材料、配置和镀层，以满足特定要求。



正向锁定端子

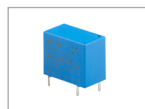
易于组装，可牢固固定在配套锁插片上。一体式设计压片将端子锁定在插片上，只能通过先偏转一体化设计的抑制器，然后再将其取出进行拆卸。提供耐高温选项，最高可达250°C



FASTIN-FASTON端子

端子和插片可用于单一和多重连接。锁门有助于将端子牢固固定在外壳内。灼热丝材料外壳可选

PCB功率继电器



OJ / OJE微型PCB继电器

一组常开触点设置，小型化尺寸。各种型号均支持触点额定值3-10A的系列负载。灵敏(200mW)和标准(450mW)线圈选项均满足各种驱动电路的需求。



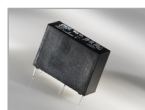
PCH继电器

紧凑型，1 form A (NO) 或1 form C (CO) 触点组合形式，额定值为3-10A。高灵敏度线，适用于1 form A型。



T77微型PCB继电器

紧凑型继电器，额定值3-10A，线圈和触点之间具有6.5mm的爬电间距，符合UL认证的F级绝缘系统。



PCJ继电器

1form A (NO)触点设计，额定电流为3A/5A，灵敏线圈200mW，可在高达105°C的环境温度下使用。

面板解决方案



ENTRELEC接线端子

ENTRELEC接线端子具备全面的产品供应和全球支持网络，且产品优质、可靠、易于使用，采用先进连接技术，可以帮助满足您的设计需求。



标识和贴标签——面板标签

带发泡粘合剂的高性能热转印标签是一种极具成本效益和商业吸引力的雕刻标签替代品。。很适合按需打印。非常适合用于高清图形和条形码。



面板插入式继电器——P&B 及Schrack系列

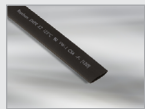
Potter & Brumfield 系列及Schrack系列面板插入式继电器具有不同的款式、外壳、额定电流，提供多种安装和连接选项，有助于满足您的应用需求。



端子和接头

TE在端子和接头产品组合上拥有数十年解决方案经验和工程专业知识，提供经UL、CSA和Mil-Spec认证的无焊接解决方案，满足客户的连接需求。借助多种可用的定制选项，TE提供种类众多的绝缘和非绝缘型端子和接头，使每种应用的设计均具有灵活性。

单壁热缩管



SWFR阻燃型单壁热缩管

收缩温度低，可快速安装。无卤素，环保，在燃烧过程中排放的毒气或酸性气体少。600V额定值，符合 UL 224 / CSA VW-1阻燃等级要求。



CGPE-105热缩管

2:1 收缩比，外观明亮、有光泽，抗UV，透明色可选，可轻松烫印，阻燃型聚烯烃管。



RNF-100和RNF-3000热缩管

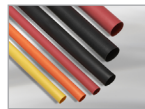
优异的物理、化学和电气性能。耐磨性和耐溶剂性能优于许多聚烯烃管。提供多种尺寸和颜色。



VERSAFIT热缩管

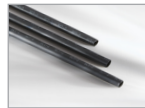
符合AS23053 / 5, Cl. 3, UL 224和CSA C22.2 No 198.1标准, UL 224 / CSA VW-1阻燃等级。收缩温度低，可快速安装。

双壁热缩管



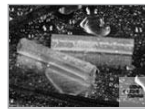
BATTU热缩管

2: 1收缩比，半刚性、阻燃型双壁热缩管，适用于工业和商用车辆及设备的严苛环境中电池或电源线到端子的应用。



SCT热缩管

收缩比4: 1，可覆盖多种直径尺寸的接头和组件。阻燃，机械强度高。粘合剂内层可在较大温度范围内防止液体和湿气入侵。



ES1000和ES2000系列热缩管

4: 1的收缩比，可覆盖多种直径尺寸的接头和组件。阻燃，机械强度高，可消除应力。



DWFR阻燃型双壁热缩管

UL 224 VW-1防火等级。3: 1和4: 1的收缩比，允许连接器到线缆连接处的密封。外层可提供增强的机械保护，粘合剂可粘合多种材料。



AP-2000热缩管

尺寸适用于特定标准尺寸的金属管。为汽车制动和燃油管提供环保和机械保护。柔韧度高，允许热缩管在安装后弯曲。



RBK热缩管

4: 1的收缩比，可覆盖多种直径尺寸的接头和组件。机械强度高，可消除应力并提供耐磨保护。



ATUM热缩管

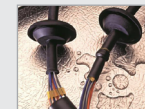
3: 1和4: 1的收缩比，允许连接器到线缆连接处的密封。外层可提供增强的机械保护，粘合剂可粘合多种材料。



QSZH热缩管

4: 1的收缩比，可覆盖多种直径尺寸的接头和组件。机械强度高，可消除应力并提供耐磨保护。可提供快速密封、高效安装。无卤素，阻燃。

特殊用途热缩管



RayBlock热缩管

提供环保密封，可消除包含多达20根电线的线束的应力，可承受120° C [248° F]高温。



HFT5000热缩管

柔韧性强，可轻松安装在各种基材上。在较宽的温度范围内均具有出色的耐磨性，遇热收缩，捆扎力强。可抵抗严苛的应用环境。无卤素。



ES端帽

4: 1的收缩比，可覆盖多种直径尺寸的接头和组件。坚韧的外层可提供应力并提供耐磨保护。外层阻燃（仅黑色）。



Versaflex热缩管

适用于对线束进行机械保护，柔韧性、耐磨性和抗割穿性强，不会积聚热量或水分。可以轻松贴合不规则形状，提供非阻燃及阻燃版本。