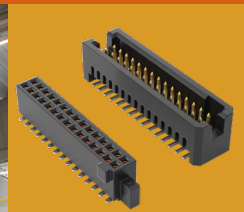
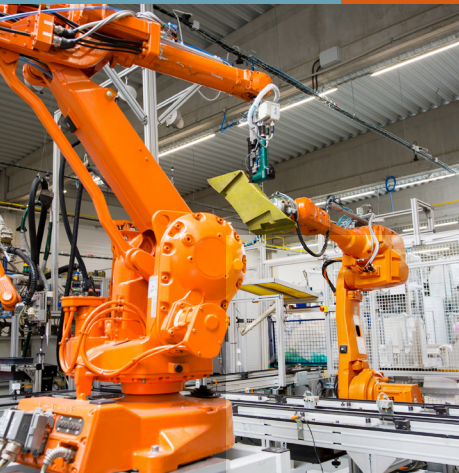
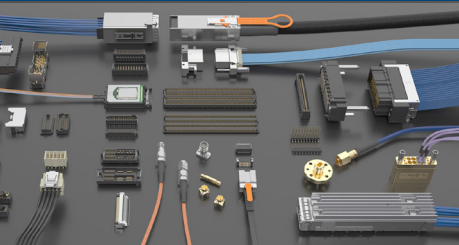




The IP&E
Specialist

Samtec产品手册



库存充足，随时可售



Samtec的六个解决方案模块涵盖了从标准目录产品到独特高性能设计的方方面面，无论面对何种应用场景、性能要求或环境条件，都能满足各种互连需求。

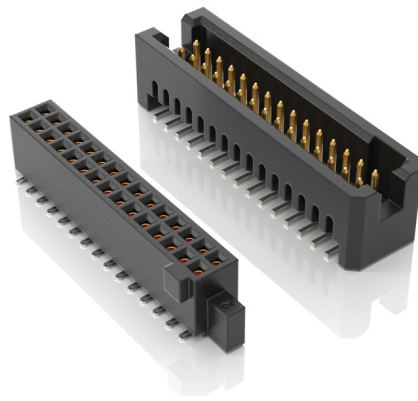
Samtec的核心板对板解决方案包括灵活堆叠型连接器和坚固耐用型/电源连接器，能够在恶劣环境和高要求应用中实现高循环、高性能和高功率。

Samtec的Silicon-to-Silicon™解决方案支持高达224 Gbps及以上的速度。凭借高速B2B和线缆解决方案，搭配光学和射频解决方案，Samtec提供更高的密度、更快的速度和更小的尺寸来满足下一代系统的需求。



请致电
+65 6510 1846
联系当地的TTI专家

ttiasia.com



特色产品

SFM/TFM Tiger Eye™ 高可靠性插排

Tiger Eye™是一款经过热处理的多针镀铜触点，专为恶劣环境设计。该系列是间距为1.27 mm的配接插座和端子组，有多个方向可供选择。与SFSS/SFSD线缆搭配使用。



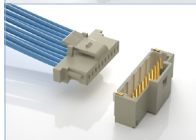
高速板对板连接器

	SEAF/SEAM SEARAY™ 开放式引脚区域阵列	SEARAY™提供大规模高速、高密度开放式引脚区域阵列，具有多达720个I/O，可显著提高单端或差分对配置的设计灵活性。
	ERF8/ERM8 Edge Rate® 高速触点系统	Edge Rate®触点系统适合高速、高循环应用，提供10-200个针位，堆叠高度为7-18 mm，支持差分对，有多个方向可选，具备坚固耐用的特性，支持线缆配接（ERCD、ERDP）。
	QSH/QTH Q Strip® 高速接地层插排	Q Strip®连接器具有表面贴装信号触点和接地层，可提高性能。QSH/QTH系列提供0.50 mm间距，有多个坚固耐用的特性可选，支持线缆配接（HQCD、HQDP）。
	HSEC8 Generate™ 高速边缘卡连接器	Samtec的0.80 mm间距HSEC8插座提供垂直、直通、直角或边缘安装方向，堆叠高度可达30 mm，并且支持线缆配接(ECDP)。

灵活的堆叠解决方案

	FTSH/CLP 0.50" 间距 插头和插座	FTSH是多功能插头，提供通孔插装、表面贴装和混合技术选项，有垂直或水平方向可选。CLP是坚固耐用的PCB安装插座，适用于顶部和底部插入。
	TSW/SSW 0.100" 间距 插头和插座	TSW具有出色的设计灵活性，提供多种引线样式、电镀选项和引脚配置。SSW是表面贴装和通孔插装式PCB插座，适用于新设计和改造设计。
	EHF/FFSD/FFTP 0.50" 间距IDC系统	0.50" 间距IDC系统提供带有遮蔽式触点的坚固耐用电源，可确保在恶劣环境下可靠运行。EHF是带有弹出器的双排插头，可与FFSD和FFTP线缆配接。

坚固耐用型/电源

	<p>LSHM自配接无极性连接器</p>	<p>LSHM是坚固耐用的高密度连接器，适用于板对板和板对线缆连接，可选配EMI屏蔽。无极性设计利用了Razor Beam™小间距触点，有助于节省PCB空间。与HLCD线缆配接。</p>
	<p>UMPT/UMPS mPOWER®超微型电源系统</p>	<p>mPOWER®系统有2-10个触点，间距为2.00 mm，在每触点提供高达18安培的电流，有多种堆叠高度和多个方向可供选择，适用于线对板(UMPC)和线对线(UMPE/UMPI)解决方案。</p>
	<p>T1M/S1SS/S1SD 1 mm间距Micro Mate™分立电线系统</p>	<p>Micro Mate™提供节省空间的灵活设计，采用双叶片触点，可在线对板、线对线和线对面板应用中实现可靠连接，并且可作为元件或完整组件提供。</p>

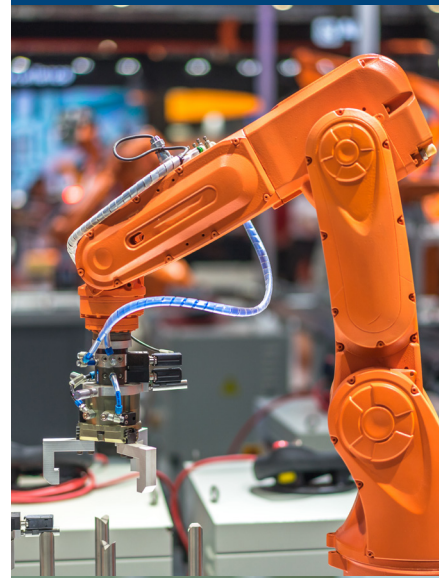
解决方案模块

SILICON-TO-SILICON™解决方案

	<p>高速板对板连接器</p>
	<p>高速线缆</p>
	<p>光学连接器</p>
	<p>射频连接器</p>

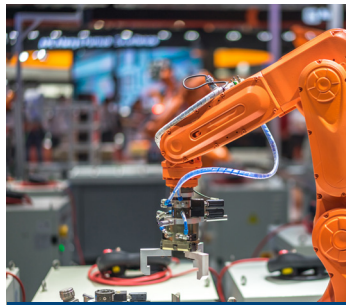
核心板对板连接器

	<p>坚固耐用型/电源</p>
	<p>灵活堆叠型</p>





国防与航空航天



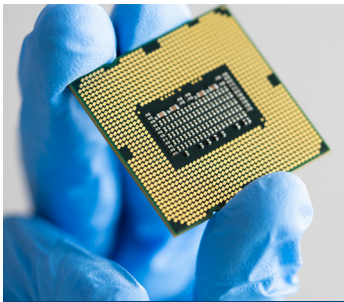
工业



数据通信



医疗



计算机和半导体



测试连接



仪器仪表



汽车

Samtec成立于1976年，业务范围涵盖连接器及许多其他领域。公司秉承以人为本的理念，同时承诺提供卓越的服务、优质的产品，以及创新的技术，从而

加快行业发展的脚步。这主要得益于独特的完全集成式商业模式，它不受传统商业模式的限制，允许真正意义上的合作与创新。



The IP&E Specialist



卓越的品质与完善的保障

TTI是首家全球所有仓库都荣获ISO注册认证的分销商，目前在北美洲通过了AS9100C的ISO 9001和ISO 14001认证，在欧洲通过了ISO 9001、EN 9100、ISO 14001和EN 9120认证，在亚洲通过了ISO 9001认证。

年复一年，客户都将我们的库存供应、准时交付和精确性评定为行业中的佼佼者。请致电+65 6510 1846联系您所在地的TTI专家，了解选择我们的原因。



2025年3月出版