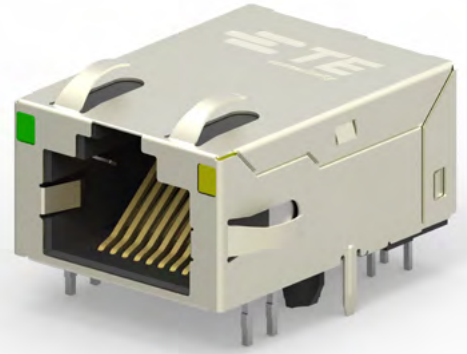


介绍

带集成磁件的工业RJ45插座

- 通过较厚的镀金(在5μinch镍上镀金30μinch)提高耐腐蚀性，以减少设备使用期间的电化学腐蚀问题
- 规格从0改为70°C以满足标准温度范围太窄时的工业设备需求



带集成磁件的工业RJ45插座为工业以太网提供一个从电缆到物理层的高度集成连接解决方案。将磁件与插座集成，能大幅提高EMI噪音屏蔽性，从而实现更可靠的连接。这个具有1x1垂直外形和R/A、1x2、2x1外形的标准化产品组合可满足许多工业应用，为客户提供他们正在寻觅的解决方案。它可满足各种特定工业需求，比如高可靠性、耐腐蚀性、拓宽的温度范围和延长产品寿命，以及对最新回流生产工艺的支持。

主要优势

- 通过较厚的镀金(在5μinch镍上镀金30μinch)提高耐腐蚀性，以减少设备使用期间的电气问题
- 规格从0改为70°C以满足标准温度范围太窄时的工业设备需求

应用

- PLC
- 电机控制
- 网络接口
- 打印机
- 路由器
- 服务器

标准和规范

- IEC 60603-7-51
- 产品规格108-94552
- 应用规范114-94447

电气性能

- 10/100 Base-T以太网，1Gbps

机械性能

- 40至+85 °C；最低750次插配

材料

- 镀层厚度：在1.27μm[50μinch]镍上镀上0.76μm[30μinch]金
- UL 94 V-0 UL
- 在260 °C下回流

了解更多

[宣传页](#)

[产品类别页](#)

[产品清单页](#)

[零件清单](#)